



 **abertis**

Presentación corporativa 2025

Índice

Presentación del CEO	4
Misión, visión y valores	7
Abertis de un vistazo	8
Hitos 2024	10
Fortaleza financiera	12
Estrategia de negocio	14
Unidades de negocio	20
Gobierno Corporativo	34
Personas y talento	36
Nuestro enfoque en sostenibilidad	38
Innovación	40
Seguridad de la información	42
Fundación Abertis	44

PRESENTACIÓN DEL CEO

“Juntos movemos el mundo”

Gracias a nuestros más de 60 años de experiencia, marcados por nuestro compromiso con la excelencia, Abertis es hoy un referente a nivel global en el sector de la movilidad y la gestión de infraestructuras, al tiempo que **impulsamos la transformación hacia la movilidad sostenible**. Este hito no habría sido posible sin la labor de las más de 12.000 personas que conforman nuestra plantilla, cuyo esfuerzo, profesionalidad y creatividad son el motor que nos permitirá seguir liderando el sector en los próximos años.

El ejercicio 2024 ha sido otro año de consolidación y crecimiento para Abertis a pesar de un macroentorno incierto.

Crecimiento del negocio

En Abertis estamos enfocados en el crecimiento del negocio, con la sostenibilidad y la innovación como ejes transversales de nuestra actividad. A este respecto, el ejercicio ha estado marcado por la integración de los activos adquiridos en 2023 en Puerto Rico y España y la ampliación de nuestra presencia en Chile, consolidando de esta forma mercados estratégicos para el Grupo.

Asimismo, la tendencia del tráfico global de las autopistas ha seguido creciendo en 2024 hasta alcanzar una media diaria de 25.837 vehículos, lo que supone un aumento del 1,5% respecto al año anterior, liderados por los vehículos ligeros que han subido un 1% respecto a 2023, mientras que los vehículos pesados han mostrado un crecimiento más estable del 3,4%.

Seguridad vial e innovación

Este incremento del tráfico es un indicador de que la movilidad sigue siendo una pieza clave para el desarrollo de la sociedad y los negocios. Por eso,

en Abertis seguimos manteniendo el máximo compromiso con la seguridad vial, alineando nuestros objetivos con los marcos internacionales promovidos por Naciones Unidas, especialmente, tomando como referencia los valores recogidos en el Segundo Decenio de Acción para la Seguridad Vial 2021-2030. En este sentido, el índice de mortalidad IF3 disminuyó un 4% frente a 2023, con una marcada tendencia positiva en todas las unidades de negocio. En todas ellas se han dedicado importantes esfuerzos durante el año para alcanzar una reducción del total de víctimas mortales.

La innovación, eje transversal de nuestra actividad, desempeña un papel crucial en la seguridad vial. Así, Abertis invierte de manera continua en tecnología e ingeniería inteligente para garantizar que nuestros clientes disfruten de un viaje seguro, cómodo y rápido. En 2024 lanzamos el primer reto de innovación dirigido a emprendedores y startups centrado en el uso de drones para mantenimiento de infraestructuras y operaciones viales al que concurrieron cerca de 70 proyectos de todo el mundo.

Plan ESG 2022-2024

En cuanto a la sostenibilidad, este año ha finalizado con éxito nuestro primer plan ESG trienal, en el marco de nuestra Estrategia de Sostenibilidad 2022-2030. Hemos aplicado iniciativas orientadas a la descarbonización, la seguridad vial y el buen gobierno. De esta forma, durante el periodo, hemos conseguido avances significativos en áreas como la compra de energía de fuentes renovables, el despliegue de paneles solares de autogeneración, la migración de flota a motorización eléctrica, la instalación de puntos de recarga de vehículos eléctricos o el uso de materiales específicos en operaciones con menor impacto ambiental.



Asimismo, hemos reducido nuestras emisiones de alcance 1 y 2 en un 8,9% respecto a 2023, hasta las 57.582 toneladas, manteniendo nuestro alineamiento con el Acuerdo de París sobre el cambio climático.

También seguimos comprometidos con la salud y seguridad de nuestra plantilla, la igualdad, la diversidad y la formación continua. Hemos impartido más de 60.000 horas de formación en materia de salud y seguridad, y más de 30.000 en formación de sostenibilidad y derechos humanos. Además, la presencia de mujeres en puestos directivos y mandos intermedios ha aumentado hasta el 32,5%.

Resultados Financieros

Desde el punto de vista financiero, hemos superado los objetivos marcados en gestión eficiente de los gastos operativos y control de la deuda. Los incrementos de tarifas en todos los mercados, el aumento del tráfico y la ampliación del perímetro han impulsado los ingresos y el EBITDA. En concreto, los ingresos alcanzaron los 6.072 millones de euros, lo que representa un incremento del 9,8% respecto a 2023, mientras que el resultado bruto de explotación (EBITDA) aumentó un 10,2%, hasta los 4.292 millones de euros. Además, hemos destinado 917 millones de euros a inversiones, principalmente en mantenimiento y mejora de nuestras infraestructuras y operaciones de crecimiento. A lo largo del ejercicio, el Grupo también ha realizado repagos de deuda bancaria, optimizando así el uso de la caja disponible, mejorando su

perfil de vencimientos de deuda y reduciendo su exposición a la fluctuación de los tipos de interés.

25 años de Fundación Abertis

En 2024 en Abertis celebramos este importante hito. Desde 1999, Fundación Abertis ha contribuido al desarrollo sostenible de los territorios donde Abertis tiene actividad, canalizando el compromiso de la compañía con la sociedad a través de acuerdos de colaboración nacionales e internacionales. Nuestro compromiso es continuar impulsando iniciativas para una movilidad que permita mantener un equilibrio entre el desarrollo económico, la seguridad de los ciudadanos y la protección del entorno en el que vivimos.

Perspectivas de futuro

De cara al próximo ejercicio, el principal desafío será seguir contribuyendo al crecimiento del Grupo a través de la ampliación del perímetro de nuestras concesiones y de la integración adecuada de los nuevos activos, de forma que operen en línea con nuestros estándares de seguridad, calidad y sostenibilidad.

Asimismo, el mantenimiento de una estructura financiera sólida, la gestión de la deuda y una minimización de la exposición de riesgos financieros serán otros retos a los que hacer frente, a la espera de la evolución de los mercados y los movimientos geopolíticos relacionados.

JOSÉ ALJARO
CEO de ABERTIS

Nuestra misión, visión y valores



VISIÓN

Ser un **operador global** líder en gestión de **infraestructuras de movilidad**.



MISIÓN

Promover y gestionar **infraestructuras de forma sostenible y eficiente**, para contribuir al desarrollo de la infraestructura de la empresa en armonía con el bienestar de sus empleados, **creando valor a largo plazo para sus grupos de interés**.



VALORES

- **Liderar desde la responsabilidad** y la confianza.
- **Encontrar soluciones de desarrollo de infraestructuras** basadas en el diálogo y la colaboración con los grupos de interés.
- **Anticiparse y adaptarse a las necesidades de los clientes** a través de la innovación.
- **Impulsar la eficiencia**.

Abertis de un vistazo

Referente Internacional



15
PAÍSES



8.000 KM
GESTIONADOS



12.000
COLABORADORES



+60
AÑOS DE EXPERIENCIA

Importante aliado para las infraestructuras del futuro



Socio de referencia
PARA LAS ADMINISTRACIONES PÚBLICAS Y OTROS GRUPOS DE INTERÉS



Alianzas
CON GRANDES INVERSORES FINANCIEROS



Estabilidad
EN LA CARTERA GLOBAL DE CONCESIONES



Crecimiento
EN PAÍSES CON MARCOS ESTABLES

CREAMOS VALOR

PARA NUESTROS GRUPOS DE INTERÉS

Movilidad sostenible



Seguridad vial
A TRAVÉS DE ACCIONES GLOBALES



Innovación
PARA LA MOVILIDAD



Pioneros
EN TELEPEAJE Y SOLUCIONES SATELITALES



Tecnología
AL SERVICIO DE LA MOVILIDAD



Sostenibilidad
EN EL USO DE MATERIALES



Reducción de emisiones
IMPULSANDO LA TRANSICIÓN A VEHÍCULOS ELÉCTRICOS

Cifras ESG



+200 PROYECTOS VINCULADOS A ESG PLAN



98% DE LAS CONTRIBUCIONES VINCULADAS A LOS ODS

Energía

72,8%
DE ENERGÍA CONSUMIDA DE FUENTES RENOVABLES (+67,6%)

Huella y residuos

8,9%
EMISIONES GEI REDUCIDAS RESPECTO A 2023

Talento

32,5%
DE MUJERES EN PUESTOS DIRECTIVOS Y MANDOS INTERMEDIOS (+31,4)

Seguridad vial

8,8%
ÍNDICE DE ACCIDENTABILIDAD DE EMPLEADOS (3% MENOS RESPECTO 2023)

776

PUNTOS DE RECARGA DE VEHÍCULOS ELÉCTRICOS INSTALADOS (+10,5%)

86,3%

DE LOS RESIDUOS NO PELIGROSOS RECICLADOS

87,3%

PUESTOS DIRECTIVOS Y MANDOS INTERMEDIOS FORMADOS EN SOSTENIBILIDAD (+52,7)

1,3

ÍNDICE DE MORTALIDAD (IF3)

Hitos 2024



A LO LARGO DEL AÑO

- Abertis ha realizado repagos anticipados de deuda bancaria por 2.400 millones de euros.
- Hemos celebrado el 25 aniversario de la Fundación Abertis y su contribución al desarrollo sostenible de los territorios donde Abertis tiene actividad.
- Abertis Infraestructuras ha emitido pagarés en el mercado europeo (Euro Commercial Paper) quedando un saldo vivo a cierre del ejercicio de 300 millones de euros.
- Concluimos el ESG Plan 2022-2024 con un alto nivel de cumplimiento y formalizamos el ESG Plan 2025-2027, con nuevos objetivos y proyectos transversales alineados con la Estrategia de Sostenibilidad 2022-2030.
- El Grupo implementó las NEIS vinculadas a la Directiva Europea de Información de Sostenibilidad (CSRD), con la formalización de un análisis de doble materialidad y la creación de un Informe de Sostenibilidad, adecuando los contenidos cuantitativos y cualitativos a la nueva norma.
- Abertis ha desplegado módulos de gestión específicos vinculados a la herramienta tecnológica de recopilación de información de sostenibilidad y relacionados con los datos de consumos de energía, agua y materiales.

FEBRERO

- Inauguramos el nuevo centro de operaciones de la Red de Carreteras de Occidente (RCO) para gestionar de forma ágil y segura todas las autopistas de Abertis en México.
- Adquisición del 100% de la Autopista del Camino por 110 millones de euros, un peaje en sombra que vence en 2030 y refuerza nuestra posición en España.
- La filial brasileña Planalto Sul colocó 650 millones de reales brasileños (107 millones de euros) en dos tramos de bonos con vencimientos en 2028 y 2031.

MARZO

- Actualizamos el Sustainability-Linked Financial Framework según los principios de SLB 2023 del International Capital Market Association para comunicar los cambios en el cálculo de la huella de carbono, junto con la primera publicación del Sustainability-Linked Bond Progress Report del 2023 en junio.

ABRIL

- La Junta de Accionistas aprobó la reducción del capital social en 602 millones de euros.
- Arteris colocó una emisión de 1.000 millones de reales brasileños (161 millones de euros) a 5 años, cuyos fondos se utilizaron para refinanciar vencimientos a corto y medio plazo.

JUNIO

- Intervias, filial de Arteris en Brasil, colocó una emisión de 2.500 millones de reales brasileños (398 millones de euros) a 14 años, cuyos fondos le permitieron el repago anticipado de toda su deuda.

JULIO

- Fitch confirmó el *rating* de Abertis Infraestructuras en BBB con *Outlook* estable.

AGOSTO

- La filial Vías Chile ganó la licitación de la concesión Ruta 5 Santiago - Los Vilos, autopista de 223 km que conecta ambas ciudades y enlaza la Autopista Central con la Autopista Los Andes.

OCTUBRE

- El Departamento de Transporte de Texas (TxDOT) ejecutó la cláusula de recompra de la autopista SH-288 en Houston, propiedad de Abertis (56,76%) y del Grupo ACS (43,24%), abonando la compensación prevista en el contrato de concesión de 1.732 millones de dólares.
- S&P confirmó el *rating* de Abertis Infraestructuras en BBB- con *Outlook* estable y valoró con impacto neutro en *rating* la terminación de la concesión de la autopista SH-288 en EE.UU.

- La filial Puerto Rico Toll Roads cerró una emisión de 286 millones de dólares americanos (263 millones de euros) de bonos exentos de impuestos (Private Activity Bonds - PABs) amortizables en 30 años con un cupón medio de 5,71%.
- Abertis participó en el cuestionario CDP 2024, cerrado en octubre, dando respuesta a la multitud de cambios realizados en el mismo respecto al ejercicio anterior.

NOVIEMBRE

- La filial holandesa Abertis Infraestructuras BV emitió un bono híbrido de 750 millones de euros, bono perpetuo subordinado callable a los 5,25 años. Los fondos recibidos se destinaron al pago de 749 millones de euros de la emisión de bonos híbridos de noviembre de 2020.
- Tras el éxito del primer Abertis Global Challenge, Abertis y la Fundación Abertis lanzaron Zero Accidents AI Challenge 2024, el reto para *startups* de todo el mundo.

- Se incrementa participación de control hasta el 100% en Trados-45 (Madrid)

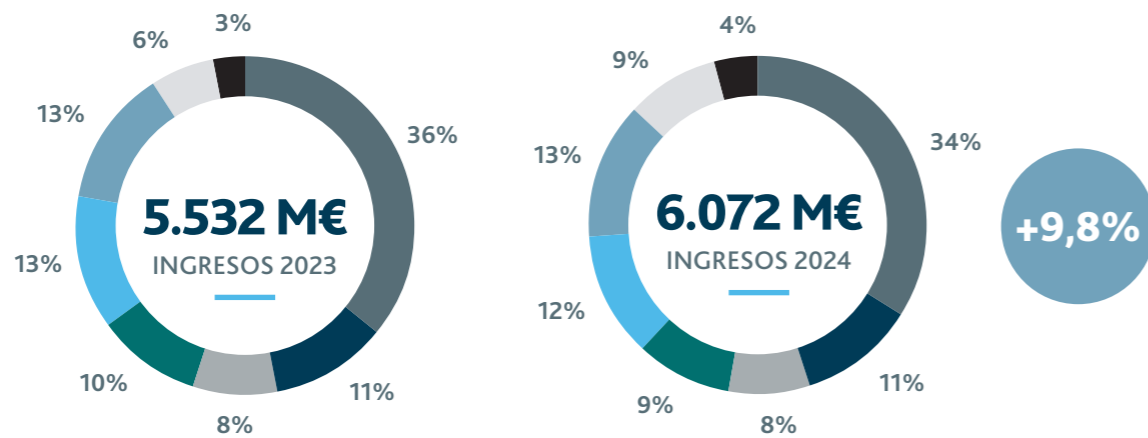
DICIEMBRE

- Sanef completó satisfactoriamente la primera transformación en Francia de una autopista con peaje tradicional a sistema *Free Flow*. Ejecutada en las autopistas A-13 y A-14, esta actuación ha transformado el eje París-Normandía a lo largo de 210 kilómetros entre París y Caen.

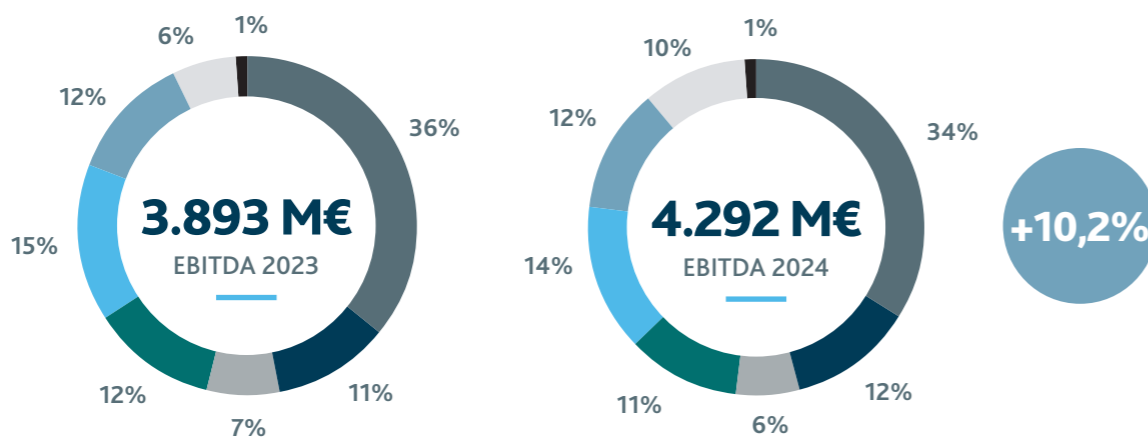
Fortaleza financiera

Principales magnitudes

INGRESOS

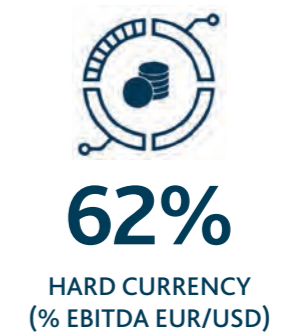


EBITDA



● Francia ● España ● Italia ● Chile ● México ● Brasil ● EE.UU. + PR ● Resto

Gestión eficiente del balance



Estrategia de negocio

El objetivo de Abertis es consolidarse como el **operador de referencia en gestión de vías de alta capacidad**. Basamos nuestro crecimiento en la excelencia operativa, la sostenibilidad, la ciberseguridad y en la innovación enfocada a la gestión y a la seguridad vial.

Nuestra estrategia de negocio se desarrolla en **planes trienales basados en tres pilares: crecimiento, excelencia y resiliencia**.

PLAN ESTRATÉGICO 2022-2024

El pasado año lo hemos concluido con éxito.

Plataforma de crecimiento

Hemos crecido tanto con nuevos proyectos y concesiones como con la extensión de las existentes. Buscamos nuevas adquisiciones de activos y proyectos en países donde aún no estamos presentes.

Excelencia operativa

Hemos avanzado en cinco aspectos:

- Adaptación a las nuevas necesidades de administración y usuarios;
- Transición al peaje sin barreras *free-flow*;
- Uso intensivo de tecnología ITS (información sobre tráfico, accidentes y meteorología);
- Incorporar la sostenibilidad en los procesos;
- Nuevos servicios de valor.

Resiliencia de negocio

La hemos reforzado trabajando cinco aspectos:

Personas: promoviendo el desarrollo de todo su potencial, la captación de talento y la transferencia de conocimiento dentro de la organización.

Sostenibilidad: reduciendo un 36,3% las emisiones de gases de efecto invernadero, electrificando nuestra flota, impulsando la movilidad eléctrica con 776 puntos de recarga, aumentando el uso

de energía renovable (72,8%) y reciclando el 86% de nuestros residuos no peligrosos. Así, hemos alcanzado las metas de nuestro ESG Plan 2022-24.

Innovación: desarrollando nuestro marco estratégico Beyond Roads, y participando en proyectos abiertos y colaborativos como Sistemas Cooperativos de Transporte Inteligente (C-ITS), integración de la Inteligencia Artificial (IA) o movilidad conectada.

Seguridad de la información: desarrollando las capacidades de detección y prevención de amenazas y formando a nuestros profesionales.

Compliance, fortaleciendo nuestro Modelo de Compliance y nuestro procedimiento de Diligencia Debida.

NUEVO PLAN 2025-2027

En base a los resultados del Plan 2022-2024, hemos desarrollado un nuevo plan para 2025-2027 basado en los tres mismos pilares:

Plataforma de crecimiento

Queremos consolidarnos como operador de referencia en los países donde estamos presentes y crecer con nuevos proyectos y concesiones. Reforzaremos nuestra sólida estructura financiera, con una larga vida media de la deuda y minimizando la exposición a riesgos financieros.

Excelencia operativa

Durante el próximo trienio 2025-2027 se plantean importantes retos de negocio como:



- Integrar los nuevos activos en Abertis.
- Consolidar el modelo de peajes *free-flow*.
- Utilizar la tecnología para prestar mejores servicios al cliente y mejorar nuestro rendimiento en los procesos de la empresa.
- Impulsar iniciativas y sistemas de gestión medioambientalmente sostenibles.
- Aumentar la resiliencia de nuestras empresas.

Resiliencia del negocio

Avanzaremos en los siguientes ejes:

Personas: los retos para estos tres años se centran en seis aspectos:

- Adquisición de talento mediante una propuesta de valor atractiva.
- Programas de desarrollo del talento que fomenten un entorno de mejora continua y compromiso.
- Diversidad e inclusión en un entorno que garantice la igualdad de oportunidades.
- Adquisición de habilidades digitales para adaptarse eficazmente a las nuevas tecnologías.
- Gestión del cambio con iniciativas que fomenten la adaptación a los procesos de transformación.
- Seguridad, salud y bienestar con programas que protejan a asalariados y subcontratados.

Sostenibilidad: iniciamos el ESG Plan 2025-2027 para avanzar en descarbonización, eficiencia energética, economía circular, biodiversidad, seguridad vial, salud laboral y calidad del empleo.

Innovación: avanzamos en nuestro ecosistema de innovación abierta, potenciando la colaboración con clientes, proveedores *startups* y universidades. Vamos a involucrar a los empleados, fortaleciendo la cultura de la innovación en Abertis.

Seguridad de la información: fortalecer la resiliencia operativa mediante la gestión proactiva de incidentes, establecer planes de contingencia robustos y desarrollar medidas integrales para identificar, prevenir, monitorizar y neutralizar las amenazas. Fomentar la cultura de seguridad entre los empleados con programas de concienciación.

Compliance: compromiso con la ética empresarial, la gobernanza y la buenas prácticas. Vigilancia de la corrupción y otras conductas no deseadas. Cumplimiento de la legislación nacional aplicable a Abertis y a cada una de nuestras Unidades de Negocio.



Seguridad Vial: nuestra prioridad

Nuestro objetivo es reducir la accidentabilidad a través de actuaciones en estos ámbitos:



Infraestructura



Vehículo



Factor humano



Gestión de la seguridad vial



Transporte multimodal



Infraestructuras seguras



Vehículos más seguros



Usuarios más seguros



Respuesta post accidente

Bases para la creación de valor en Abertis

- Ser la empresa de referencia en la industria, ya que Abertis cuenta con la capacidad de aunar calidad e innovación.
- El compromiso a largo plazo y la alta calidad de sus servicios la convierten en un gran aliado para las Administraciones.
- La inversión continua en tecnología e ingeniería inteligente, manteniendo día a día la red de autopistas en los máximos niveles de servicio para garantizar a los clientes un viaje rápido, cómodo, fácil y seguro.
- Aunar fortaleza financiera y experiencia industrial para tener una gran capacidad de financiación en los mercados mundiales y contar con el mejor *know-how* del sector.

EL MODELO ABERTIS

Abertis es un operador global líder en gestión de infraestructuras al servicio de la movilidad. Nuestra propuesta de valor se basa en la gestión, mantenimiento y mejora de los activos que adquirimos mediante compra directa o concesión en todo el mundo. También crecemos mediante la construcción de nuevos viales como autopistas, conexiones, túneles o peajes.

El modelo de negocio se aplica a cada infraestructura que gestionamos y consiste en un ciclo de vida que comienza por la adquisición del activo, su integración en nuestra estructura, la gestión tanto *backoffice* como operativa y la devolución del activo a su vencimiento.

Adquisición e integración

El activo nos llega por compra o por concesión. En esta fase intervienen nuestros equipos legales, financieros, de proyectos e ingeniería que preparan el contrato con la administración, establecen un plan de negocio, elaboran una memoria financiera y un *gap analysis* de riesgos y oportunidades. El activo se integra en el modelo Abertis para recibir todas las mejoras de tecnología, eficiencia, servicio y seguridad vial.

Gestión backoffice

Para la infraestructura recién integrada se elaboran planes específicos de continuidad de negocio, de seguridad vial, de mantenimiento vial así como de gestión de la seguridad, del tráfico rodado, de los peajes y de los túneles.

Gestión operativa

Mejoramos la vía con seguridad, innovación y sostenibilidad. Reducimos las emisiones mediante luminarias LED, rehabilitación energética de edificios, placas fotovoltaicas, flota de vehículos eléctricos y puntos de recarga. Cuidamos el capital natural repoblando con especies vegetales poco demandantes de agua y habilitando pasos para fauna. Mejoramos la seguridad con gestión inteligente del tráfico, centros de control en túneles o cámaras de monitorización del tráfico. Fomentamos la economía circular con reutilización de asfalto *in situ*, recuperación de residuos, uso de materiales reciclados y evaluación ESG a nuestros proveedores.

Devolución del activo

Retornamos la infraestructura, mejorada y actualizada, a la administración en la fecha indicada.

ADQUISICIÓN

- Aspectos legales, financieros, ingeniería y operacionales

INTEGRACIÓN

- Adaptación al modelo Abertis
- Business plan
- Consolidación financiera
- Gap análisis de riesgos y oportunidades
- Best practices

GESTIÓN BACKOFFICE

- Planes de continuidad de negocio, seguridad vial y mantenimiento
- Atención al cliente
- Seguridad de la información
- Gestión IT
- Otras funciones de soporte a las operaciones de Abertis

OPERACIONES

DESARROLLO DE INFRAESTRUCTURA

1. Planificación de obras
2. Diseño soluciones IT
3. Construcción
4. App Awai para pagos
5. Sensores magnéticos para medir el tráfico

GESTIÓN DE TRÁFICO Y SEGURIDAD VIAL

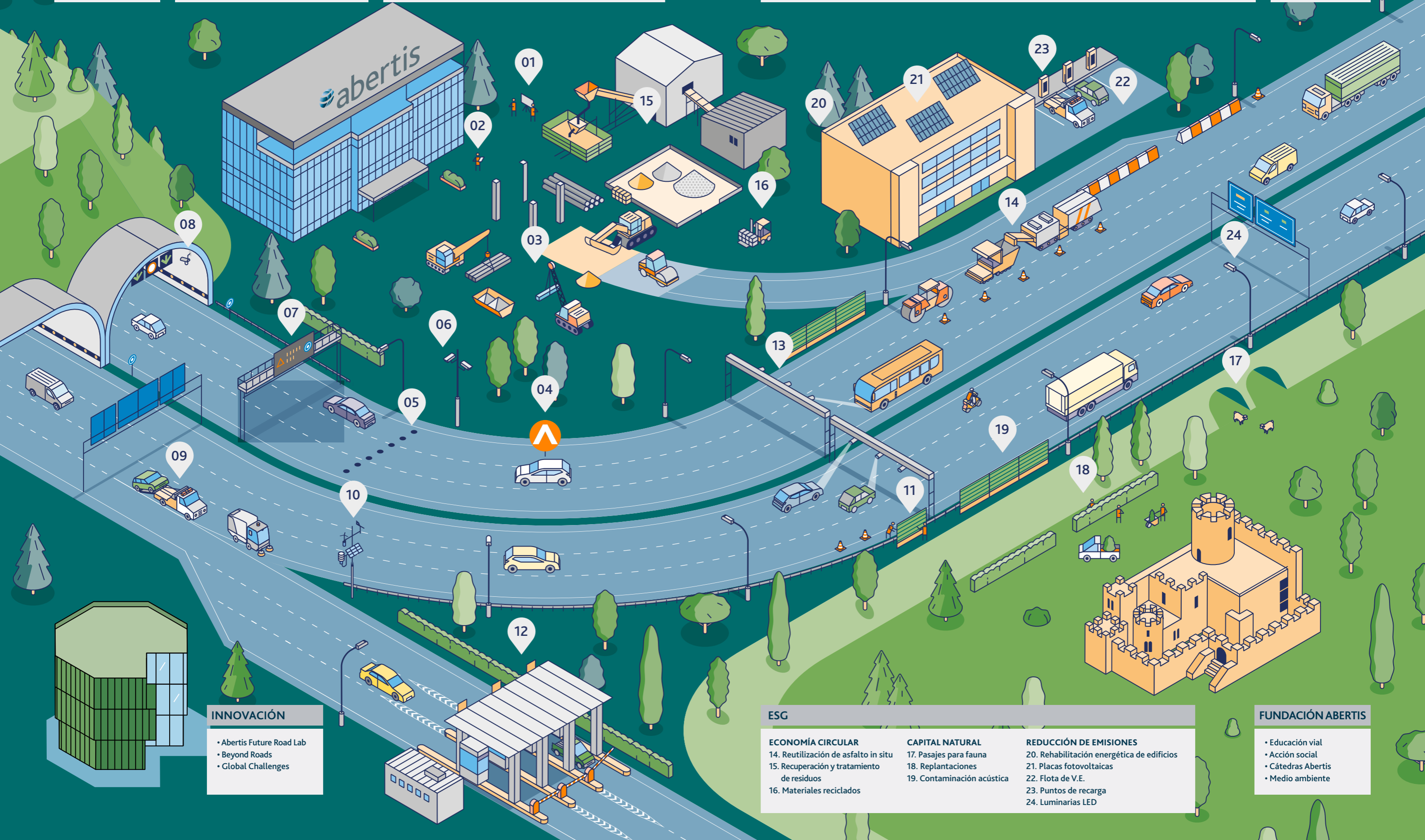
6. Monitorización de tráfico tiempo real
7. Paneles de mensajería variable
8. Monitorización de túneles
9. Gestión de incidencias
10. Predicción meteorológica
11. Mantenimiento

PEAJES

12. Tradicional
13. Free Flow

DEVOLUCIÓN

- Aspectos legales, financieros y operacionales



INNOVACIÓN

- Abertis Future Road Lab
- Beyond Roads
- Global Challenges

ESG

ECONOMÍA CIRCULAR

14. Reutilización de asfalto in situ
15. Recuperación y tratamiento de residuos
16. Materiales reciclados

CAPITAL NATURAL

17. Pasajes para fauna
18. Replantaciones
19. Contaminación acústica

REDUCCIÓN DE EMISIONES

20. Rehabilitación energética de edificios
21. Placas fotovoltaicas
22. Flota de V.E.
23. Puntos de recarga
24. Luminarias LED

FUNDACIÓN ABERTIS

- Educación vial
- Acción social
- Cátedras Abertis
- Medio ambiente

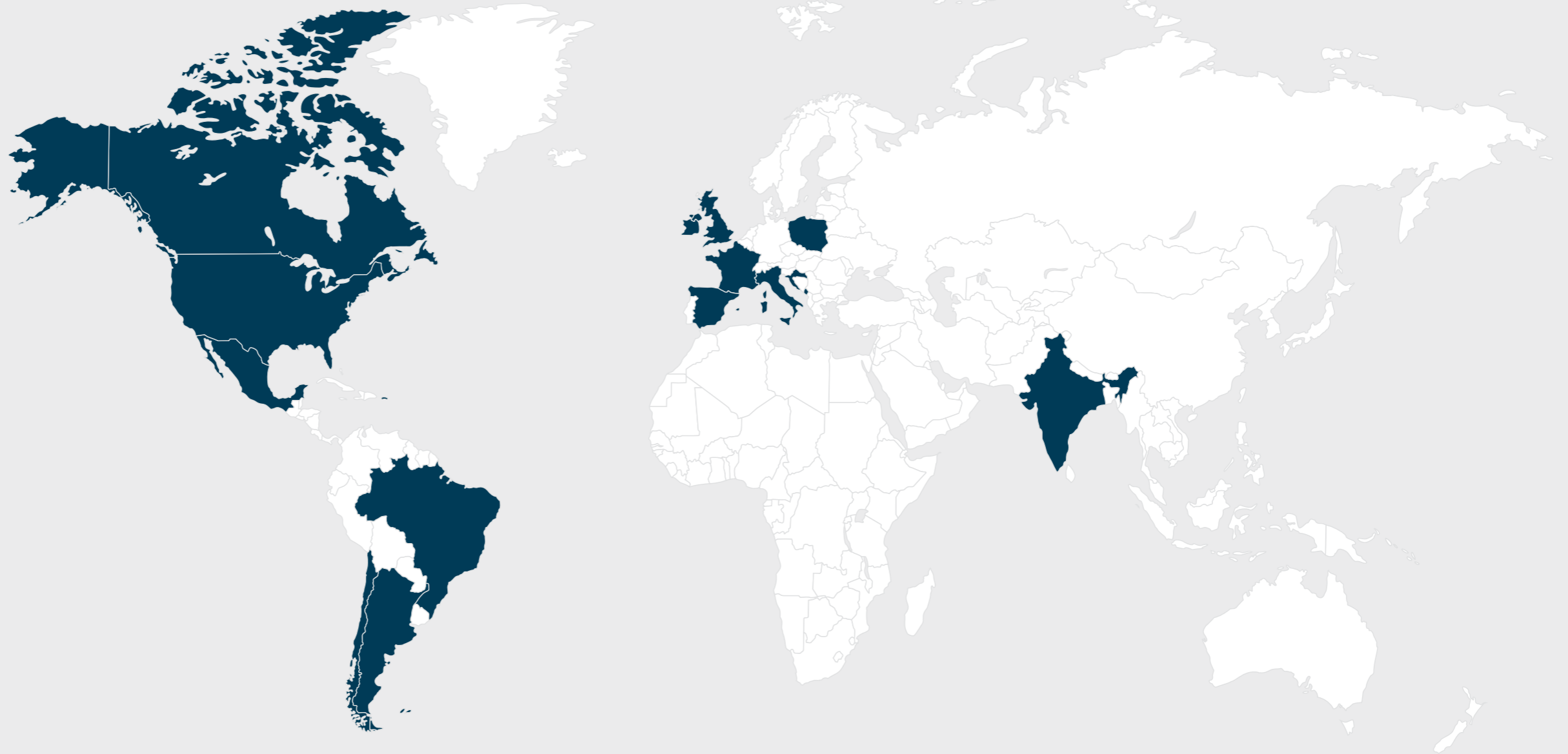
Unidades de negocio

abertis
Mobility Services • 10 países
• 600 colaboradores

En Abertis controlamos 7.974 kilómetros de vías de alta capacidad y calidad en 15 países de Europa, América y Asia. Asimismo, somos el operador de autopistas de referencia en países como Chile, Brasil, México o Puerto Rico y tenemos una importante presencia en Francia y en otros como España, Italia o Estados Unidos.

A través de Abertis Mobility Services, también llevamos a cabo la implementación de soluciones y servicios de movilidad que regulan el uso de infraestructuras urbanas e interurbanas.

Gracias a la estrategia de internacionalización que hemos desarrollado en los últimos años, actualmente cerca del 90% de nuestros ingresos proceden de fuera de España.



EE.UU.

- 1 concesión
- 12 Kilómetros
- 178 colaboradores



México

- 5 concesiones
- 1.011 Kilómetros
- 1.542 colaboradores



Puerto Rico

- 3 concesiones
- 281 Kilómetros
- 103 colaboradores



Brasil

- 7 concesiones
- 3.193 kilómetros
- 4.260 colaboradores



Chile

- 4 concesiones
- 412 Kilómetros
- 464 colaboradores



Argentina

- 2 concesiones
- 175 Kilómetros
- 1.705 colaboradores



España

- 7 concesiones
- 631 kilómetros
- 738 colaboradores



Francia

- 3 concesiones
- 1.873 kilómetros
- 2.197 colaboradores



Italia

- 1 concesión
- 236 kilómetros
- 457 colaboradores



India

- 2 concesiones
- 152 Kilómetros
- 47 colaboradores





España

A través de su filial Autopistas, Abertis es uno de los principales operadores de vías de alta capacidad en España, gracias a los 630 km con participación mayoritaria, que incluyen más de 30 km de túneles y 7 concesiones: Aucat, Aulesa, Avasa, Castellana, Trados, Autovía del Camino y Tunels. Además, a través de Agevisa, gestiona más de 3.800 km de carretera mediante el Centro de Control y vigilancia de incidencias de seguridad vial en la Red de Carreteras de Navarra. El negocio de Autopistas se enfoca en la movilidad digital, segura y sostenible con proyectos de innovación centrados en la mejora de los desplazamientos, la seguridad vial y la sostenibilidad.



Francia

En Francia, Abertis cuenta con el 100% de Sanef, que controla el 22% de la red de alta capacidad del país y gestiona 5 de las 7 vías de acceso por autopista a Île de France (región de París) y el tráfico que conecta Alemania, Bélgica y Luxemburgo con el norte de Francia y Reino Unido. Sanef ha puesto en servicio el peaje Free Flow de la autopista A-13 y A-14, pionero en Francia. En febrero de 2025, Abertis ha llegado a un acuerdo para adquirir el 51,2% de la concesionaria Atlantes, que gestiona la A63, a través de su subsidiaria francesa participada al 100% HIT. Es un corredor estratégico entre España y el norte de Europa, de 104 km, ubicado al suroeste del país.



Abertis España. Autopista Aucat



Sanef A-13





Italia

Abertis controla el 91,64% del grupo industrial italiano A4 Holding, cuyos principales activos son las autopistas A4 Brescia-Padova y A31 Valdastico y opera 236 km de autopistas mayoritariamente en la región del Véneto, una zona estratégica al estar situada en el corredor que conecta el norte industrial de Italia con el centro económico de Europa.

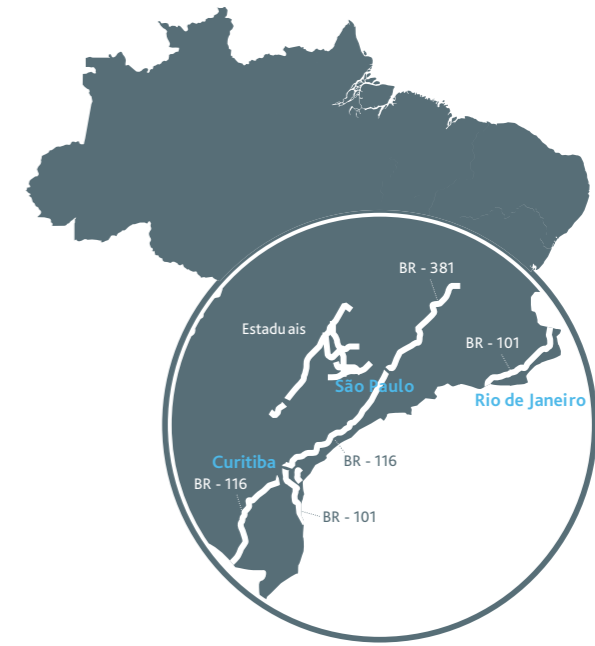


A4 Holding. Italia



Brasil

A través de su participada Arteris, Abertis es uno de los mayores operadores de autopistas de Brasil gracias a sus 3.193 km gestionados y 7 concesiones: 2 dependientes del Estado de São Paulo (ViaPaulista e Intervias) y otras 5 de la red federal: Fernão Dias, Regis Bittencourt, Litoral Sul, Planalto Sul y Fluminense. En la década 2010-2020, Arteris redujo las muertes en sus carreteras hasta un 50% y en los últimos años ha invertido 20.000 millones de reales en la expansión y mejora de su red.



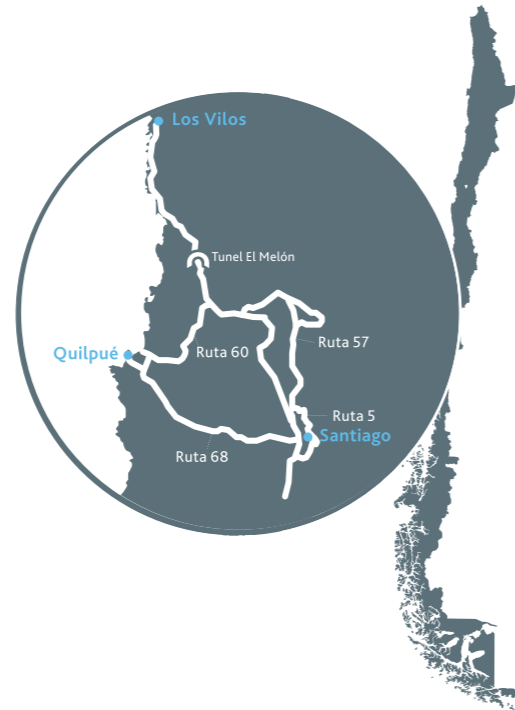
Arteris. Brasil





Chile

En Chile, Abertis es el mayor operador de autopistas por volumen de tráfico, donde, mediante su filial VíasChile, gestiona más de 600 km, incluyendo la autopista urbana de mayor tráfico en Chile (Autopista Central) y 4 autopistas interurbanas (Autopista Nueva Aconcagua, Autopista Los Libertadores, Autopista Los Andes y Rutas del Pacífico, que conectan Santiago con las Regiones de Valparaíso y Coquimbo, conectando el principal eje norte-sur del país. Es un hito histórico de VíasChile ha sido transformar todos los accesos a Santiago a sistemas de peaje sin barreras.



México

Abertis está presente en México a través de Red de Carreteras de Occidente (RCO), uno de los mayores operadores de autopistas del país. RCO controla 5 concesionarias que gestionan 8 autopistas y suman más de 1.000 km en total. Su red de autopistas es una de las más importantes en México y conforma el eje vertebral viario en la región centro-oeste del país, conectando sus dos mayores ciudades: Ciudad de México y Guadalajara.



Víaschile. Autopista Central



RCO. México





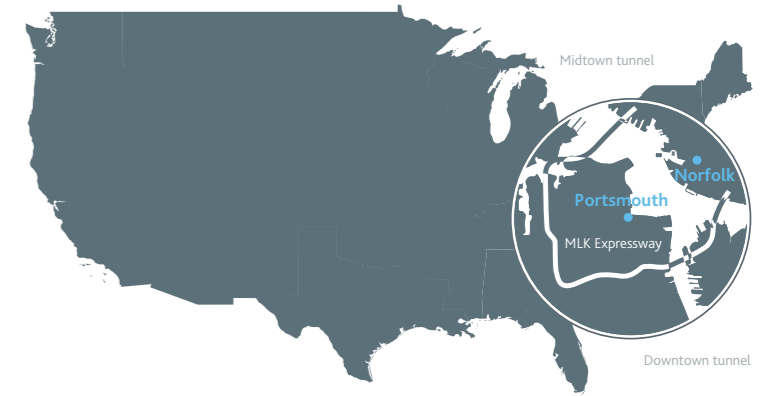
Argentina

En Argentina, Abertis gestiona dos de los accesos más importantes a la ciudad de Buenos Aires. El Grupo Concesionario del Oeste (GCO) es responsable de la concesión del acceso oeste, que conecta la Capital Federal con la ciudad de Luján, y tiene un tránsito promedio diario de 380.000 vehículos. Por otro lado, Autopistas del Sol gestiona la concesión del acceso norte, conocido como Autopista Panamericana, así como también se ocupa del mantenimiento de la Avenida General Paz, la única circunvalación de la ciudad. En este trazado circula un promedio diario de 1 millón de vehículos.



Estados Unidos

En EE.UU., Abertis controla el 55,2% de Elizabeth River Crossings, compañía que gestiona en el Estado de Virginia una autopista libre de peaje y dos túneles con peaje: el Downtown Tunnel y el Midtown Tunnel. Estos últimos están ubicados en la región de Hampton Roads, creando una conexión esencial a través del río Elizabeth que les ha llevado a ser unas de las vías más transitadas del área metropolitana de Virginia Beach-Norfolk-Newport News.



Autopistas del Sol. Argentina



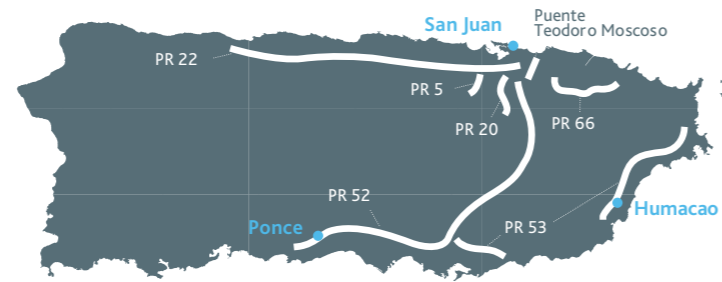
Abertis EEUU Elizabeth River Crossings





Puerto Rico

Metropistas gestiona 7 vías principales en Puerto Rico a través de 3 concesiones, ofreciendo una red de autopistas modernas con una infraestructura más segura y fiable. Abertis posee el 100% de Autopistas de Puerto Rico (APR), compañía titular del contrato de construcción, mantenimiento y operación del Puente Teodoro Moscoso sobre la Laguna de San José, que conecta San Juan con Isla Verde.



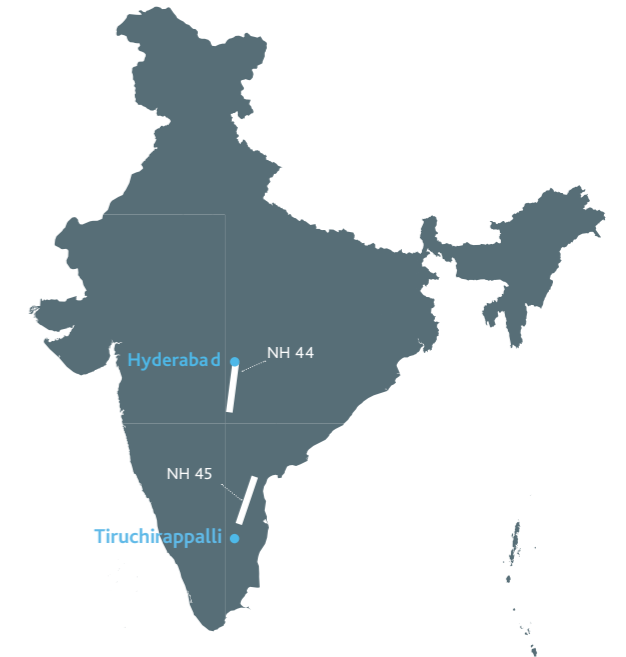
Metropistas. Puerto Rico



India

En India, Abertis gestiona Isadak, que controla el 100% de la concesionaria Jadcherla Expressways Private Limited (JEPL), que por su parte gestiona la NH-44; y el 100% de Trichy Tollway Private Limited (TTPL), que detenta la concesión de la NH-38.

La autopista NH-38 está ubicada en el estado de Tamil Nadu, que se encuentra al sur del país y es uno de los principales destinos turísticos. Y la NH-44 se extiende por el estado de Telangana, en el centro-sur de India, conectando los dos principales hubs tecnológicos del país: Hyderabad y Bangalore.



ISADAK. India



Abertis Mobility Services

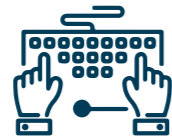
Abertis Mobility Services (AMS) es el centro de competencias de Abertis, especializado en la implementación de soluciones y servicios de movilidad que regulan el uso de infraestructuras urbanas e interurbanas.

Opera a través de su filial Emovis en Estados Unidos, América Latina, Reino Unido, y Europa.

Con más de 40 años de experiencia y más de 600 empleados en 10 países, AMS es un socio confiable para las autoridades y agencias de peaje de todo el mundo.



10
PAÍSES CON
SERVICIOS



600
PERSONAS OPERANDO
EN 10 PAÍSES



+40
AÑOS DE
EXPERIENCIA



2,5
MILLONES DE CUENTAS
DE CLIENTES



300
MILLONES DE
TRANSACCIONES ANUALES
GESTIONADAS



150.000
MULTAS EMITIDAS POR
CUENTA DE ENTIDADES
COMPETENTES

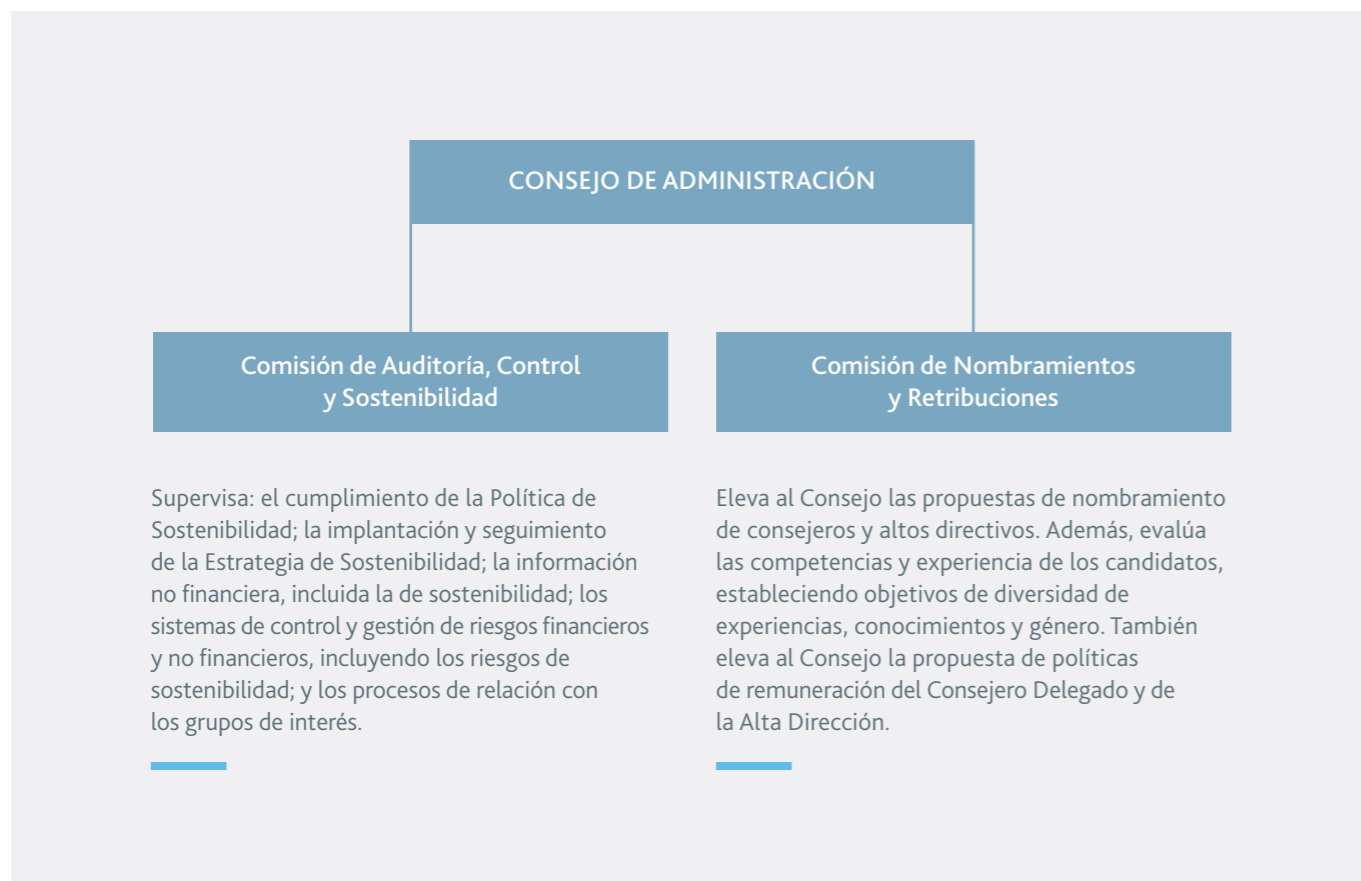


Gobierno Corporativo

En Abertis estamos comprometidos con la excelencia, el fomento de la sostenibilidad y las buenas prácticas de gobernanza. Asimismo, nuestro Modelo de Compliance vigila que las actividades del Grupo se desarrollen con honradez, integridad y de acuerdo con las leyes.

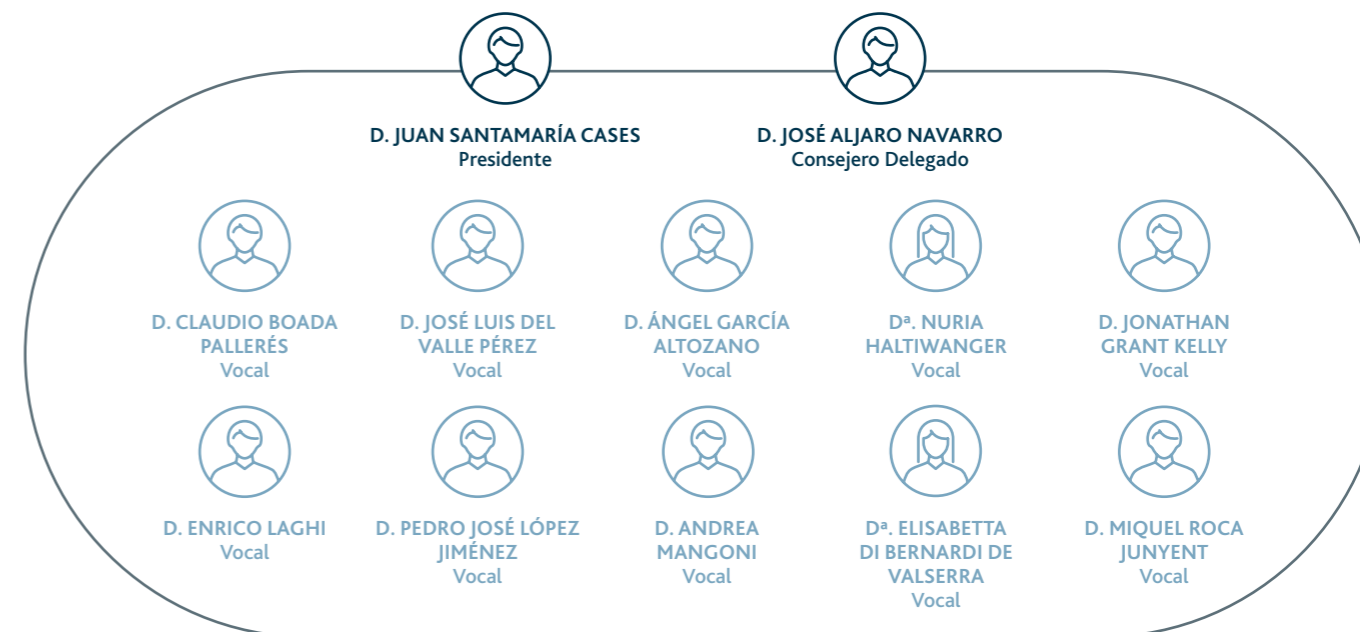
Una de las fortalezas de Abertis, compañía participada por Mundys, ACS y Hochtief, es la estructura de los órganos de gobierno y el proceso de toma de decisiones. Nuestro modelo de gobierno se fundamenta en el Consejo de Administración y en sus comisiones: la Comisión

de Auditoría, Control y Sostenibilidad y la Comisión de Nombramientos y Retribuciones. Su máxima prioridad es la **excelencia en materia de buen gobierno, así como fomentar la sostenibilidad y las buenas prácticas de gobernanza.**



El Consejo de Administración

Se compone de 12 consejeros, con un mandato máximo limitado a tres ejercicios.



Modelo de Compliance

En Abertis ejercemos nuestras actividades con **integridad, ética, transparencia y en estricto cumplimiento con la normativa aplicable.** La adecuada gestión del riesgo ético y legal, así como la aplicación de nuestros valores en el desarrollo de nuestra actividad, protege y reduce el riesgo de imputación legal y de ocurrencia de conductas inapropiadas, tanto para nuestro Grupo de Empresas, como para nuestra cadena de actividad y nuestros grupos de interés.

Nuestro Plan de Compliance anual tiene como objetivo la vigilancia de la ética empresarial y el cumplimiento de la legislación aplicable a Abertis Infraestructuras y a cada Unidad de Negocio del Grupo, relacionada con cuestiones vinculadas a aspectos ambientales, sociales y de buen gobierno y con un fuerte enfoque en la prevención de la corrupción y otras conductas que puedan conllevar una responsabilidad penal: derecho medioambiental; prevención de riesgos laborales; derechos de propiedad intelectual e industrial; defensa de la competencia y derecho de protección de datos personales y empresariales, así como la promoción y desarrollo de una cultura empresarial ética y guía por los valores recogidos en nuestro Código Ético.

Para ello, contamos con un Modelo de Compliance descentralizado a nivel de Grupo, basado en un doble control del riesgo: por un lado, por la propia Unidad de Negocio a través del correspondiente *Local Compliance Officer*; y, por el otro, a través de la supervisión periódica por parte del área de Compliance de la Corporación, asegurando así el cumplimiento de los deberes de diligencia de la matriz con respecto a las filiales. Durante 2023 y 2024, hemos continuado reforzando nuestro Modelo de Compliance, trabajando en la implementación de la nueva Directiva de Diligencia Debida en Sostenibilidad (CSDDD) de la Unión Europea, desarrollando la política y procedimiento de aplicación a todo el Grupo, centrada en la minimización de los aspectos adversos para los derechos humanos y el medioambiente derivados de las operaciones de Abertis y sus socios comerciales.

Por otra parte, el Grupo sigue las siguientes **recomendaciones sobre buen gobierno:**

- Guía y principios de Gobierno Corporativo para Empresas no cotizadas en Europa de la *European Confederation of Directors' Associations (ecoDa)*
- Código de Buen Gobierno de las Sociedades Cotizadas de la CNMV
- Código de Buenas Prácticas Tributarias



Personas y talento

Velamos por una cultura de respeto, colaboración, seguridad y salud en el lugar de trabajo. Fomentamos un entorno laboral basado en la mejora continua, donde cada persona pueda aprovechar su máximo potencial.

Promovemos una cultura basada en el respeto, la colaboración, la seguridad y el bienestar. Fomentamos un entorno de trabajo que impulsa el desarrollo continuo, facilitando a cada persona alcanzar su máximo potencial.

En Abertis, nuestras personas son el motor de nuestro éxito. Su esfuerzo, innovación y profesionalidad permiten que más de 12.000 empleados en 15 países contribuyan cada día a nuestra posición global de liderazgo en la gestión de infraestructuras y movilidad.

Por ello, fomentamos una cultura basada en el respeto, la colaboración y la seguridad, alineada con nuestros valores corporativos:

- Responsabilidad y confianza en las personas.
- Innovación y mejora continua.

- Transparencia, integridad y credibilidad.
- Eficiencia, simplicidad y pragmatismo.
- Diálogo y colaboración.

Gestión del talento

Ayudar y acompañar a las personas a **crecer y a desarrollarse** es una prioridad para Abertis. Queremos fomentar un entorno laboral basado en la mejora continua, donde cada persona pueda aprovechar su máximo potencial y anticiparse a las necesidades del futuro.

Con este objetivo, contamos con un Plan de Formación anual para cubrir las necesidades de todas las personas de nuestro equipo, con formaciones de carácter obligatorio, transversal y técnico, identificadas por cada área funcional.

Asimismo, llevamos a cabo programas específicos de desarrollo global para la alta dirección, programas de *mentoring* destinados a elevar el nivel de competencias de nuestra plantilla, así como programas para identificar y desarrollar a las personas con alto potencial.

Diversidad, igualdad e inclusión

En Abertis tenemos un firme compromiso con la diversidad, la igualdad y la inclusión como **valores inalienables de una sociedad justa**. Y estamos convencidos de que un equipo humano compuesto por personas que aporten diversidad de experiencias, ideas y opiniones fortalece y enriquece nuestra Compañía.

Por este motivo, promovemos la diversidad a través de los procesos de selección, promoción interna y de los programas de formación y desarrollo.

Asimismo, ofrecemos a nuestra plantilla oportunidades justas e igualitarias en la contratación, la formación y el desarrollo, la retribución y la promoción.

Seguridad, salud y bienestar

Nada es más importante que la salud y el bienestar presente y futuro de nuestras personas. Por ello, todas disponen de un **Seguro de Vida y Accidentes Corporativo** y son partícipes de un **Plan de Previsión Social**. Además, disfrutan de un programa de **Beneficios Flexibles**, según el cual disponen de un importe anual que les permite contratar aquellos beneficios que más se adapten a sus necesidades personales y familiares.

Del mismo modo, para favorecer el bienestar de nuestro equipo estamos comprometidos con el impulso de la **conciliación de la vida laboral y familiar**, contando con las siguientes medidas:

- Jornada continuada desde mediados de junio hasta mediados de septiembre, todos los viernes del año y vigilias de festivos.
- Flexibilidad en las horas de entrada y salida.
- Mayor número de días de permiso por nacimiento o cuidado de menor.
- Posibilidad de acumulación de lactancia.
- Permisos retribuidos más extensos por matrimonio, enfermedad, fallecimiento de familiares o traslados.
- Excedencias voluntarias especiales por situaciones como el cuidado de personas, estudios o colaboración con ONG.



Gestión del talento



Diversidad, igualdad e inclusión



Seguridad, salud y bienestar



Nuestro enfoque en sostenibilidad

En 2024 hemos concluido la primera fase de nuestra Estrategia de Sostenibilidad, el ESG Plan 2022-2024, con un alto nivel de consecución de los objetivos. Esto nos hace afrontar con optimismo el ESG Plan 2025-2027, cuyas ambiciosas metas nos ayudarán a seguir liderando la transformación de la sociedad hacia la movilidad sostenible.

De acuerdo con nuestro objetivo de liderar la transformación de la sociedad hacia la movilidad sostenible, en 2021 definimos nuestra **Estrategia de Sostenibilidad 2022-2030**, alineada con los Objetivos de Desarrollo Sostenible (ODS) y con Science Based Target (SBTi). La dividimos en tres ESG Plan trienales y establecimos tres ejes principales de acción: Transparente y exigentes, Ecoeficientes y respetuosos, Responsables y conscientes.

OBJETIVOS HUELLA DE CARBONO ESG PLAN 2022-2024	KPI 2024
Reducción de las emisiones de alcances 1 y 2 (>25% en 2024 respecto 2019)	-36,3%
Reducción de las emisiones de la compra de productos y servicios en relación con los km recorridos (>10% en 2024 respecto 2019)	-22,4%
Incremento del número de puntos de recarga de vehículos eléctricos en las autopistas	x9,12
>40% del total de electricidad consumida de origen renovable.	76,4%




El ESG Plan 2022-2024 ha sido un éxito. Por un lado, ha fortalecido la gestión de la sostenibilidad mediante la herramienta ESG Plan estratégicamente alineada con la gestión financiera, y, por otro lado, ha permitido un aumento significativo en los niveles de participación de los actores clave involucrados.

Bonos sostenibles

Otro de los ejes de la sostenibilidad en Abertis es el marco de financiación: **Sustainability-Linked Financing Framework. Nuestra primera emisión, pionera en el sector a nivel mundial, se cerró con una sobresuscripción de 6 veces. Colocamos 600 millones de euros a 6,5 años con un cupón del 4,125%.**

ESG PLAN 2025-2027

Los buenos resultados del ESG Plan 2024-2025 y el grado de compromiso de las personas de Abertis nos animan a avanzar y a superar los **objetivos del ESG Plan 2025-2027**:

EJE	COMPROMISOS ESG PLAN 2025-2027	OBJETIVOS CUANTITATIVOS ESG PLAN 2025-2027	TARGET 2027
 ECO-EFICIENCIA	Reducimos la huella de carbono de la organización y nuestras actividades	Reducción de las emisiones de alcances 1 y 2 (respecto a 2019)	>40%
	Innovamos en base a criterios de economía circular en toda nuestra cadena de valor	Reducción de las emisiones de la compra de productos y servicios en relación con los millones de km recorridos por los usuarios (respecto 2019)	>16%
		Aumento del número de puntos de recarga eléctricos para clientes	>918
		Total de electricidad consumida de origen renovable	>85%
 SEGURIDAD Y CALIDAD	Garantizamos y promovemos la seguridad vial y la salud laboral	Residuos generados reciclados o preparados para el reciclaje	75%
	Aseguramos la igualdad de oportunidades y potenciamos la calidad del empleo	Reducción del índice de mortalidad (IF3) (en comparación con 2024)	10%
	Generamos sinergias positivas con la comunidad local	Reducción el índice de frecuencia de accidentes con baja laboral de trabajadores directos	<8
		Mujeres en posiciones de dirección y mandos intermedios	>33%
 BUEN GOBIERNO, TRANSPARENCIA Y RESPONSABILIDAD	Rechazamos toda forma de corrupción	Formación media por empleado	24 h
	Desarrollamos una cultura organizacional basada en principios éticos y de sostenibilidad	Mantener el nivel de compra local	>90%
	Logramos la excelencia de buen gobierno	Cifra de negocio cubierta (al menos en un período de 3 años) por un sistema de diligencia debida en materia de DD.HH. implementado	100%
		Proveedores críticos evaluados y auditados (al menos en un período de 3 años) según criterios ESG, y abordaje de señales de alerta	100%
	Posiciones directivas y mandos intermedios formados en sostenibilidad	100%	
	Cifra de negocio con un sistema de gestión ambiental (ISO 14001 EMS) implantado y certificado	80%	
	Posiciones directivas y mandos intermedios formados en antimonopolio	100%	

2022 2023 2024 2025 2026 2027 2028 2029 2030

ESG PLAN 2022-2024

ESG PLAN 2025-2027

ESG PLAN 2028-2030



Innovación

Apostamos por la innovación integrada, participativa y abierta. Participamos en proyectos que están sentando las bases tecnológicas y de modelo de la movilidad y el transporte por carretera del futuro.

En Abertis entendemos que la innovación debe ser:

Integrada: todas las unidades de negocio deben trabajar de forma alineada y coordinada en la identificación, priorización y desarrollo de oportunidades.

Participativa: todos los colaboradores deben tener la oportunidad de formar parte del proceso de innovación, de una forma u otra.

Abierta: también deben participar el resto de actores del ecosistema: universidades y centros de desarrollo, *startups*, proveedores y clientes. Muchos de los retos, cambios y oportunidades de la movilidad deben ser abordados de forma conjunta.

Al mismo tiempo, la sostenibilidad actúa como eje central de la estrategia de innovación de Abertis. El uso de tecnologías digitales promueve una gestión más eficiente de los recursos y un menor impacto ambiental.

Además, entendemos nuestra responsabilidad en la definición del futuro de la movilidad y participamos en proyectos consorciados y estudios que están sentando las bases tecnológicas y de modelo de la movilidad y el transporte por carretera del futuro. Asimismo, llevamos a cabo una tarea continua de identificación y análisis de tendencias gracias a nuestro observatorio de innovación.



Drone challenge

Junto con Fundación Abertis y su red de Cátedras sobre Movilidad Sostenible, en 2023 lanzamos el Drone Challenge. Un reto abierto a startups de todo el mundo con el objetivo de identificar soluciones innovadoras para utilizar drones en la mejora de la operativa vial y el mantenimiento de infraestructuras.

El proyecto ganador ha sido presentado por Azisa & Aren, unión de una empresa española y otra americana. La propuesta fomenta el uso de drones y tecnologías avanzadas de inteligencia artificial para gestionar las estructuras de forma más eficiente y sostenible. Este enfoque innovador utiliza herramientas de *software* para crear representaciones 2D y 3D que ayudan a analizar los daños en infraestructuras de metal y hormigón.



Future Road Lab

Con el propósito de desarrollar un nuevo modelo de gestión de tráfico y sostenibilidad más eficiente, Abertis ha fundado Future Road Lab. Se trata de un laboratorio físico que cuenta con *living labs* en sus distintas concesiones. Como objetivos principales, busca aumentar la seguridad y reducir la contaminación. Esto lo logra gracias a la monitorización del tráfico y contaminación en tiempo real, la predicción de su evolución y la comunicación con usuarios.

Además, colabora con fabricantes de vehículos, como Volkswagen, para desarrollar sistemas cooperativos C-ITS, aprovechando tanto la infraestructura conectada como los vehículos conectados.

Abertis contempla la innovación como una oportunidad clave, manteniendo un compromiso firme con la adopción de tecnologías emergentes, incluyendo inteligencia artificial (IA), *big data* y automatización avanzada. Estas herramientas optimizan la capacidad de análisis y predicción, mejoran el uso de recursos y reducen costos y riesgos operativos.

En 2024, Abertis ha desarrollado algoritmos que contribuyen a optimizar el mantenimiento de sus pavimentos. Además, estamos probando un modelo predictivo que refleja el estado estructural de los puentes en base a los datos recogidos por sensores integrados en las propias estructuras.

De manera similar, estamos desarrollando una prueba de concepto que utiliza imágenes satelitales e inteligencia artificial para monitorear el estado de los taludes en las autopistas y anticipar riesgos potenciales. Los proyectos que resulten viables se extenderán en la Unidades de Negocio.

Innovamos gracias a la colaboración

Nuestra apuesta por la innovación colaborativa se materializa a través de **Beyond Roads**, el *hub* de innovación abierta de Abertis, diseñado para explorar e impulsar soluciones inteligentes en el ámbito de las infraestructuras y la movilidad.

Igualmente, cuenta con una larga trayectoria de **colaboración con startups**, tanto a nivel global como local, gracias a las ventajas que aportan estas, por ejemplo, la agilidad o la disponibilidad de una tecnología o conocimiento diferencial.

Entre nuestros proyectos desarrollados en el ámbito de la innovación colaborativa cabe destacar:

Plataforma Umbrella: bajo el dominio Analíticas Avanzadas, Abertis ha creado un entorno digital compartido que permite colaborar a las unidades de negocio y acelerar el desarrollo de activos digitales, a través de IA y aprendizaje automático.

Auscultación de pavimentos: desarrollado en colaboración con A4 Holding, RCO y Sanef, este proyecto ha permitido optimizar los procesos de auscultación de pavimentos con la ayuda de un novedoso sistema que permite la toma de datos frecuente, así como su procesado automatizado con la ayuda de inteligencia artificial.



42

INICIATIVAS INTERNAS



10

COLABORACIONES CON ACTORES DE MOVILIDAD



12

ACTIVOS ÚNICOS GENERADOS



80

EMPLEADOS Y EXPERTOS INVOLUCRADOS



Proyectos de investigación, junto con otras corporaciones, universidades y *startups*.



Inversión estratégica en *startups* de especial interés para el Grupo.



Challenges y premios de innovación, de la mano del programa de Cátedras del Grupo.



Programa de innovación "Beyond Roads", liderado y coordinado por Abertis, en el que participan todas las unidades de negocio del grupo, aportando los diferentes ámbitos de experiencia y las diferentes realidades de cada geografía.



Seguridad de la información

La seguridad de la información es uno de los pilares de la estrategia de Abertis. En un entorno cada vez más digitalizado, contar con un gobierno de la seguridad es esencial para el éxito y la resiliencia empresarial.

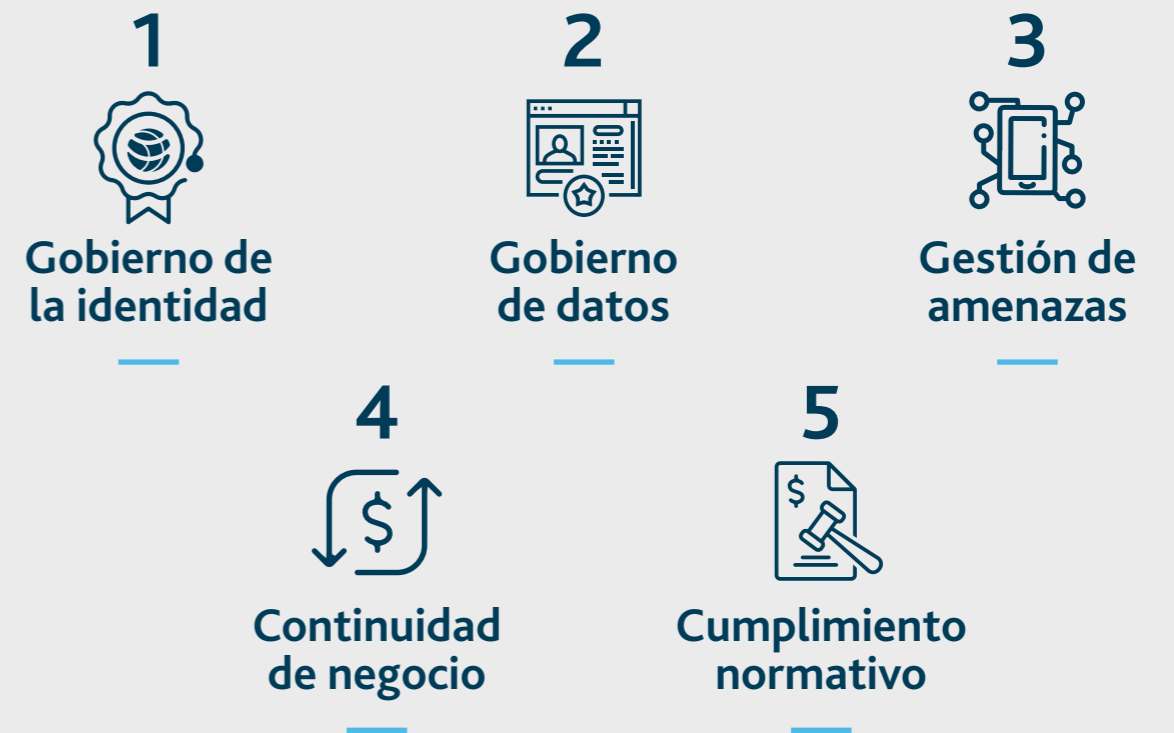
Abertis vela por la seguridad de la información, que se incluye en su ESG Plan 25-27, cuyo alcance incluye los aspectos relacionados con la ciberseguridad. Tiene como objetivo principal **fortalecer la resiliencia operativa** mediante la gestión proactiva de incidentes de seguridad de la información y situaciones de crisis, complementado con planes de contingencia robustos.

Seguiremos desarrollando medidas integrales de gestión de amenazas para facilitar su identificación, monitoreo y neutralización preventiva, y así asegurar simplicidad, eficacia e integración en todos los niveles de la organización. También, mantendremos el cumplimiento de la seguridad de la información mediante la integración de todas las nuevas regulaciones y leyes pertinentes, de una manera que apoye los requisitos operativos y de negocio de Abertis.

En línea con lo anterior, continuaremos promoviendo una **cultura de seguridad de la información**, mediante la implementación de programas de concienciación y formación sobre seguridad de la información que involucren a todos los empleados garantizando que la protección de la información se integre de manera proactiva en su actividad diaria.

Todas las iniciativas están enfocadas en abordar los riesgos principales y aprovechan las nuevas tecnologías para optimizar su tratamiento y mitigación. Por último, continuaremos estableciendo alianzas estratégicas con terceros para mejorar la eficiencia y efectividad de las medidas y controles de seguridad, reforzando así la resiliencia frente a posibles amenazas.

Nuestros cinco pilares de la estrategia de seguridad de la información



Fundación Abertis

Hace 25 años, unidos por el compromiso de mejorar la sociedad, creamos la Fundación Abertis. Hoy, más de 10 países reciben su apoyo social, cultural y medioambiental, además de las mejores prácticas para potenciar una movilidad responsable y sostenible.

La Fundación Abertis nace en 1999 para fomentar el desarrollo sostenible en los países donde Abertis opera. Es parte de nuestra estrategia de sostenibilidad y promueve iniciativas de seguridad vial, medioambiente, acción social y acción cultural. Establece alianzas estratégicas alrededor del mundo con instituciones como UNICEF y

UNESCO. A su vez, promueve el talento internacional con la concesión de becas a más de 700 estudiantes a través de una Red Internacional de Cátedras en la que han participado 900 investigadores y estudiantes provenientes de 15 nacionalidades distintas, con más de 200 premiados a lo largo de las diferentes ediciones.



Nos movemos por un mundo mejor

Seguridad vial

La seguridad vial es una de las máximas prioridades para Abertis. A través de su Fundación conciencia y fomenta la educación vial para reducir la siniestralidad, es decir, el número y la gravedad de los accidentes. Sus grupos prioritarios son la infancia y los jóvenes, en especial los que viven en países de alto riesgo en cuanto a seguridad del tráfico.

Acción cultural

Fundación Abertis protege el patrimonio histórico y artístico, además de los valores culturales de los distintos países. Sin ir más lejos, su sede se encuentra en el castillo de Castellet, situado en el parque natural del Foix entre Barcelona y Tarragona.

También, colabora con entidades culturales como la Agencia Española de Cooperación Internacional para el Desarrollo (AECID), que le ha ayudado a trasladar obras de artistas como Dalí, Miró, Gaudí o Picasso fuera de España para mostrar el arte español más allá de sus fronteras.

Acción social

Para contribuir a la sociedad, Abertis participa en acuerdos tanto nacionales como internacionales, que canaliza a través de su Fundación. A su vez, mantiene un vínculo con las administraciones públicas de los territorios en los que participa, que le permite reaccionar de forma inmediata a emergencias sociales o sanitarias.

Otra forma de responder a su compromiso social es a través de la propuesta de iniciativas sobre educación y salud.

Acción medioambiental

Su sede, el castillo de Castellet, actúa como el Centro Internacional UNESCO para las Reservas de la Biosfera Mediterráneas. Este centro promueve la colaboración, el intercambio y la transferencia de conocimiento en las Reservas de la Biosfera Mediterráneas, generando un impacto basado en la formación y el desarrollo de proyectos dedicados a la mitigación y adaptación del Cambio Climático a través de la resiliencia ambiental, económica y social.



1999-2024

25 aniversario Fundación Abertis

En 2024, Fundación Abertis cumplió 25 años de impacto social, medioambiental y cultural a través de alianzas estratégicas en más de 10 países. A lo largo de estos años, Fundación Abertis ha hecho posible el desarrollo de proyectos sociales, culturales y medioambientales que han resultado fundamentales dentro del entorno en el que impactaba su actividad.

Para conmemorar este aniversario, se organizaron diferentes eventos alrededor de los principales ejes de actividad de la Fundación como la seguridad vial, la innovación, la cultura o actividades alrededor del medio ambiente a través de la Red de Reservas de Biosfera Mediterráneas con sede en el Centro Internacional UNESCO ubicado en el castillo de Castellet, sede de Fundación Abertis.

Elena Salgado, presidenta de la Fundación Abertis destacó que "el aniversario de Fundación Abertis pone en valor un ambicioso proyecto que se inició hace 25 años con la visión de contribuir, a través del valioso conocimiento aportado por Abertis, a facilitar la puesta en marcha de proyectos que impactan social, económica y culturalmente en aquellos territorios donde el Grupo está presente".

La celebración de esta efeméride culminó con la celebración de una ceremonia presidida por Su Majestad el Rey Felipe VI a la que también asistieron personalidades de la sociedad civil que han formado parte de Fundación Abertis en sus 25 años de actividad.



www.abertis.com



www.fundacionabertis.org



