



Índice

Presentación del CEO	4
Misión, visión y valores	7
Abertis de un vistazo	8
Fortaleza financiera	10
Seguridad vial	12
Modelo de negocio	14
Unidades de negocio	18
Seguridad de la información	24
Gobierno Corporativo	25
Personas y talento	26
Estrategia de Sostenibilidad	28
Innovación	30
Fundación Abertis	32



Juntos impulsamos la movilidad del futuro

Somos uno de los líderes globales en la gestión de infraestructuras de movilidad, con más de 60 años de experiencia, presencia en 15 países y una red de más de 8.000 kilómetros. A través de un modelo de negocio estable, innovador y orientado a largo plazo, nos hemos consolidado como socio de referencia para administraciones públicas y grandes inversores, contribuyendo de forma decisiva a la conectividad y el desarrollo económico en los territorios donde opera.

Nuestra visión es promover y gestionar estas infraestructuras de manera fiable y eficiente, creando valor a largo plazo para todos nuestros grupos de interés. De esta forma, Abertis actúa guiada por valores sólidos: responsabilidad, confianza, diálogo, innovación y eficiencia, que orientan tanto nuestra actividad como nuestro compromiso con la sociedad.

Como referente internacional, desde Abertis impulsamos la modernización del sector mediante soluciones tecnológicas avanzadas en telepeaje, movilidad inteligente y sistemas satelitales, contribuyendo a una movilidad más segura y conectada. Nuestra estrategia integra la sostenibilidad como eje transversal, fomentando la reducción de emisiones, la seguridad vial y la transición hacia modelos de transporte más eficientes.

Este enfoque se complementa con la labor de la Fundación Abertis, que desarrolla iniciativas en seguridad vial, medioambiente, acción social y cultura, consolidando el compromiso del Grupo con el progreso de las comunidades en las que está presente.

En 2025, reafirmamos nuestro propósito: liderar el futuro de la movilidad a través de infraestructuras que generan valor, impulsan la transformación y mejoran la vida de millones de personas en todo el mundo.

José Aljaro
CEO de Abertis

Nuestra misión, visión y valores



Visión

Ser un **operador global** líder en gestión de **infraestructuras de movilidad**.



Misión

Promover y gestionar **infraestructuras de forma sostenible y eficiente**, para contribuir al desarrollo de la infraestructura de la empresa en armonía con el bienestar de sus empleados, **creando valor a largo plazo para sus grupos de interés**.



Valores

- **Liderar desde la responsabilidad** y la confianza.
- **Encontrar soluciones de desarrollo de infraestructuras** basadas en el diálogo y la colaboración con los grupos de interés.
- **Anticiparse y adaptarse a las necesidades de los clientes** a través de la innovación.
- **Impulsar la eficiencia**.

Abertis de un vistazo

Referente Internacional



Movilidad sostenible



Importante aliado para las infraestructuras del futuro



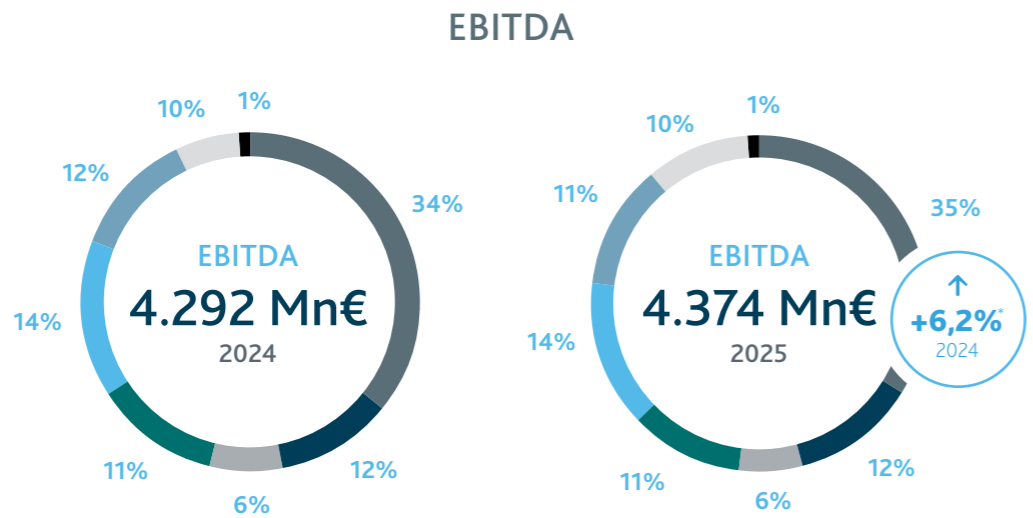
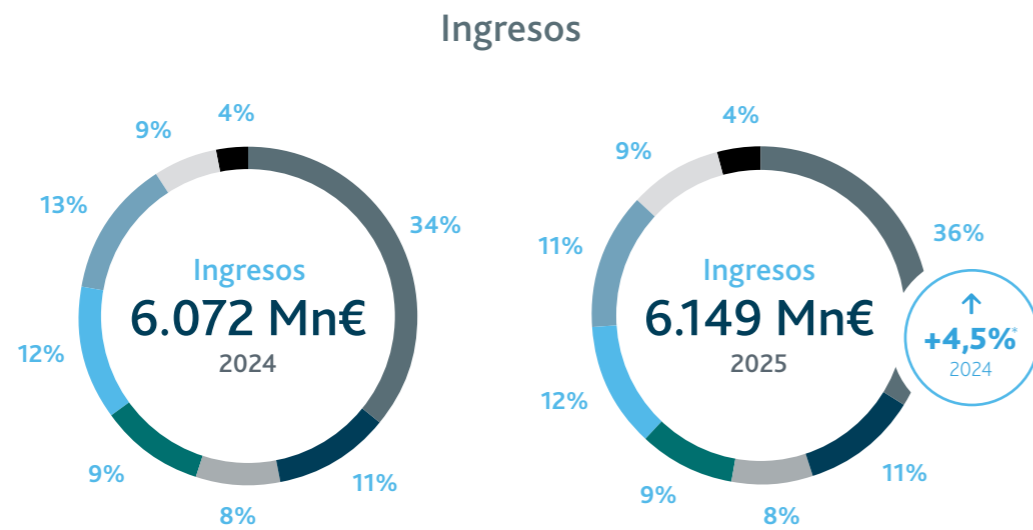
Creamos valor para nuestros grupos de interés

Cifras ESG



Fortaleza financiera

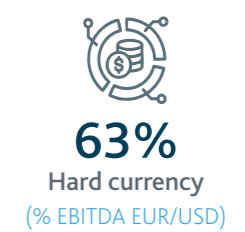
Principales magnitudes



● Francia ● España ● Italia ● Chile ● México ● Brasil ● EE.UU. + PR ● Resto

*Incrementos a perímetro y tipo de cambio comparables.

Gestión eficiente del balance





Seguridad Vial, nuestra prioridad

En Abertis, la seguridad vial es una prioridad. Por eso a lo largo de los años hemos trabajado bajo un programa global de seguridad vial donde equipos transversales de todas las disciplinas y geografías trabajan juntos para asegurar el conocimiento y la aplicación de las mejores prácticas en esta materia en todos los territorios donde opera el Grupo.

Nuestra gestión se basa en la mejora continua, apoyada en tecnología y estándares internacionales:

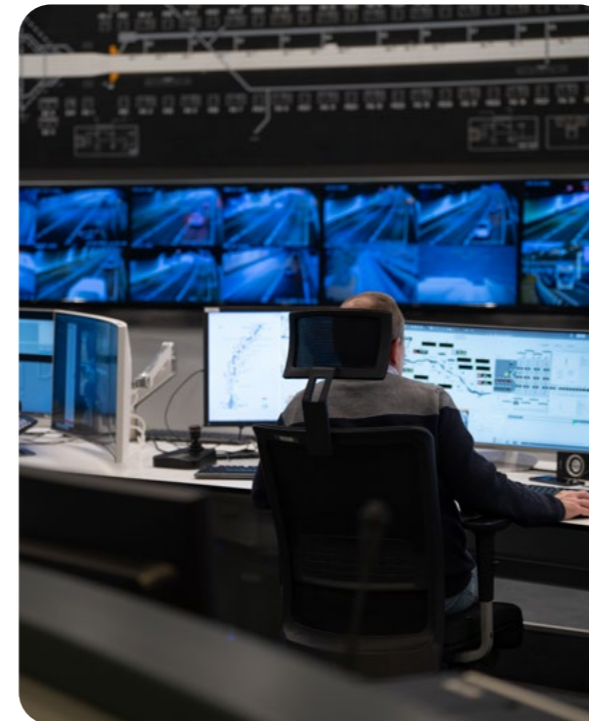
- ⦿ Análisis y evaluación anual de siniestralidad con indicadores clave.
- ⦿ Auditorías y benchmarking para identificar oportunidades.
- ⦿ Campañas de prevención y sensibilización para reducir conductas de riesgo.
- ⦿ Formación especializada y jornadas con expertos.
- ⦿ Protocolos alineados con innovación y sostenibilidad.
- ⦿ Coordinación con administraciones y organismos especializados.

En Abertis, incluimos la experiencia de Seguridad Vial en todas las fases de la infraestructura: planificación, construcción y operación, teniendo en cuenta el contexto, medio ambiente, costumbres y cultura de cada país donde operamos. Así, adoptamos una visión integral y global que nos permita incidir y trabajar sobre los 3 principales elementos que forman parte del sistema vial:



El nexo de unión de estos elementos es la propia gestión de la vialidad integrada desde los Centros de Operaciones y Seguridad Vial.

Centros de Operaciones y Seguridad Vial



Los Centros de Operaciones y Seguridad Vial constituyen el núcleo operativo de la gestión moderna de autopistas, donde la supervisión continua, la tecnología avanzada y la capacidad de respuesta inmediata se integran para garantizar una movilidad segura y eficiente las 24 horas del día. Desde estas instalaciones se monitoriza en tiempo real el estado de la red, se detectan y analizan incidencias y se coordinan actuaciones para asegurar la continuidad del servicio.

Una de sus funciones clave es la movilización rápida y coordinada de los servicios de emergencia, un proceso que requiere una comunicación fluida y una colaboración constante con múltiples organismos y equipos especializados. Esta cooperación permanente permite optimizar los tiempos de respuesta y garantizar una intervención eficaz en situaciones críticas, así como restituir las condiciones del tráfico a la mayor brevedad y, garantizar la seguridad de los usuarios.

Su alto rendimiento operativo es posible gracias a la combinación de sistemas inteligentes, analítica avanzada y un equipo humano formado por profesionales con perfiles técnicos cualificados, capacitados específicamente para operar infraestructuras críticas, gestionar incidentes complejos y responder de manera precisa en entornos dinámicos. La formación continua y la especialización técnica de estos equipos aseguran un nivel de excelencia equiparable en cualquier país donde la compañía opera.

En conjunto, los Centros de Operaciones y Seguridad Vial representan el compromiso de la compañía con una gestión segura, proactiva y orientada al usuario, actuando como garantes de una movilidad fiable, coordinada y preparada para afrontar los desafíos presentes y futuros.

Simulacros y resiliencia



Los simulacros operativos constituyen un elemento crítico dentro del sistema de gestión de la seguridad vial del Grupo, al actuar como herramienta de verificación integral de la capacidad de respuesta ante incidentes. La realización periódica de ejercicios a escala real permite evaluar con precisión la eficacia de las infraestructuras, la adecuación de los protocolos establecidos y el grado de coordinación con los distintos servicios de emergencia, asegurando que las actuaciones se ejecuten conforme a los estándares operativos definidos. Estos simulacros, integrados de forma sistemática en los programas de formación técnica, facilitan la detección de puntos de mejora, la validación de tiempos de intervención y la revisión de la correcta interacción entre equipos internos y externos.

En la red que dispone de túneles, se aplican adicionalmente planes específicos de gestión de incidentes —incluidos escenarios de colisión, incendios o evacuación— que se someten a simulacros para asegurar la operatividad de los sistemas de ventilación, comunicaciones, señalización dinámica y control de tráfico. Este enfoque sistemático garantiza un nivel de resiliencia alineado con los estándares internacionales de gestión de infraestructuras críticas y asegura la capacidad de respuesta ante situaciones de emergencia de diversa naturaleza.

Cultura de sensibilización y campañas de seguridad vial



La compañía impulsa una sólida cultura de sensibilización en seguridad vial basada en la prevención, la responsabilidad y la protección de las personas. Este compromiso se materializa en el desarrollo de campañas informativas, acciones formativas y programas de concienciación dirigidos tanto a los usuarios de la infraestructura como a colaboradores, contratistas y comunidades locales. A través de estas iniciativas, la organización promueve hábitos de conducción seguros, refuerza la importancia del cumplimiento normativo y fomenta actitudes responsables en todos los entornos de movilidad. Esta labor transversal, respaldada por equipos expertos y una visión corporativa orientada a la seguridad, contribuye a reducir riesgos y a construir una red viaria más segura y sostenible para todos.



Modelo de negocio

Nuestra propuesta de valor se basa en la **gestión, mantenimiento y mejora de los activos que adquirimos mediante compra directa o concesión en todo el mundo.** También crecemos mediante la construcción de nuevos viales como autopistas, conexiones, túneles o peajes.

El modelo de negocio se aplica a cada infraestructura que gestionamos y consiste en un ciclo de vida que comienza por la adquisición del activo, su integración en nuestra estructura, la gestión tanto *backoffice* como operativa y la devolución del activo a su vencimiento.

Adquisición e integración

El activo nos llega por compra o por concesión. En esta fase intervienen nuestros equipos legales, financieros, de proyectos e ingeniería que preparan el contrato con la administración, establecen un plan de negocio, elaboran una memoria financiera y un *gap analysis* de riesgos y oportunidades. El activo se integra en el modelo Abertis para recibir todas las mejoras de tecnología, eficiencia, servicio y seguridad vial.

Gestión backoffice

Para la infraestructura recién integrada se elaboran planes específicos de continuidad de negocio, de seguridad vial, de mantenimiento

vial así como de gestión de la seguridad, del tráfico rodado, de los peajes y de los túneles.

Gestión operativa

Mejoramos la vía con seguridad, innovación y sostenibilidad. **Reducimos las emisiones** mediante luminarias LED, rehabilitación energética de edificios, placas fotovoltaicas, flota de vehículos eléctricos y puntos de recarga. **Cuidamos el capital natural** repoblando con especies vegetales poco demandantes de agua y habilitando pasos para fauna. **Mejoramos la seguridad** con gestión inteligente del tráfico, centros de control en túneles o cámaras de monitorización del tráfico. **Fomentamos la economía circular** con reutilización de asfalto *in situ*, recuperación de residuos, uso de materiales reciclados y evaluación ESG a nuestros proveedores.

Devolución del activo

Retornamos la infraestructura, mejorada y actualizada, a la administración en la fecha indicada.

Bases para la creación de valor en Abertis



Ser la empresa de referencia en la industria, ya que Abertis cuenta con la capacidad de aunar calidad e innovación.



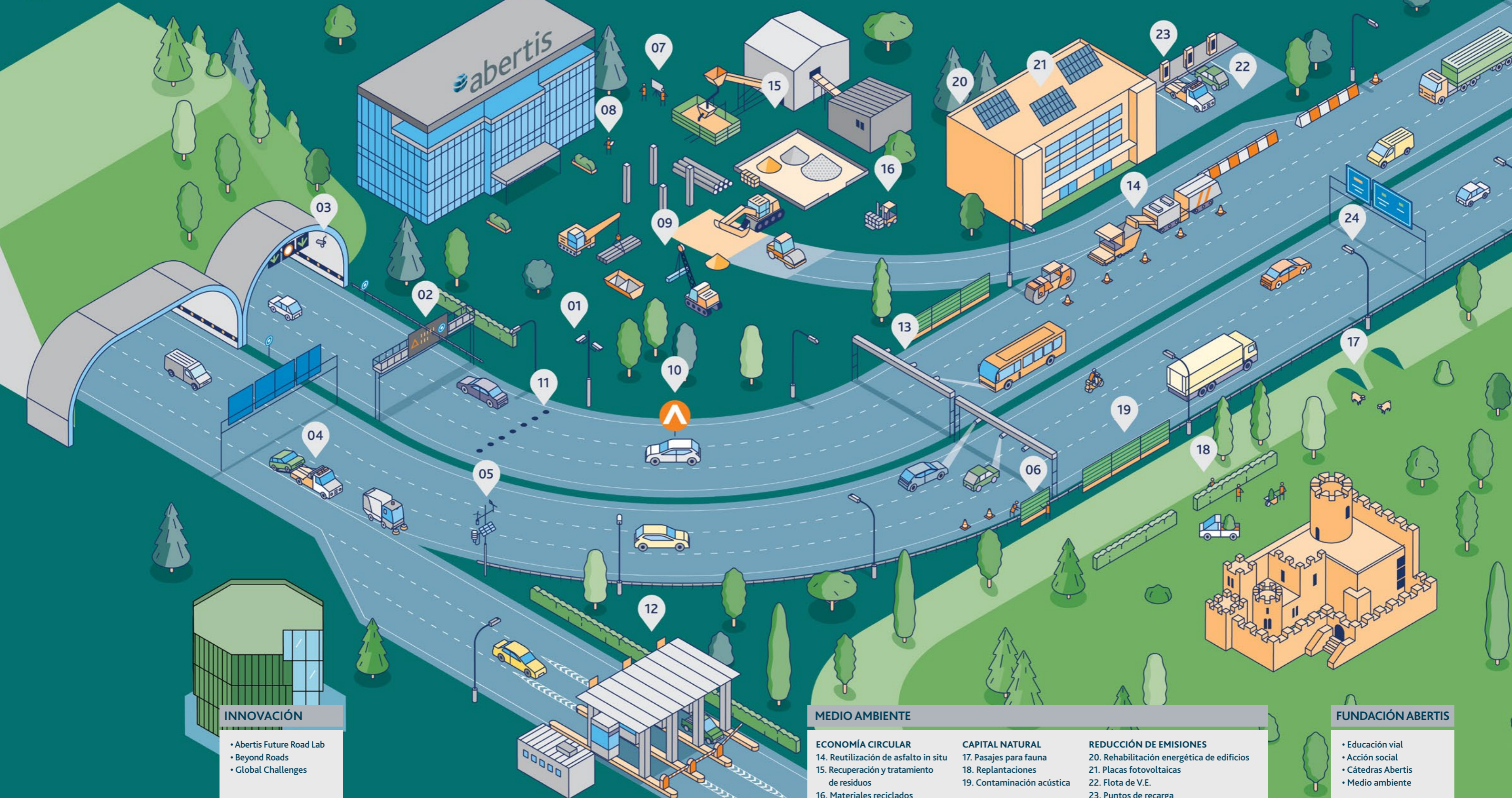
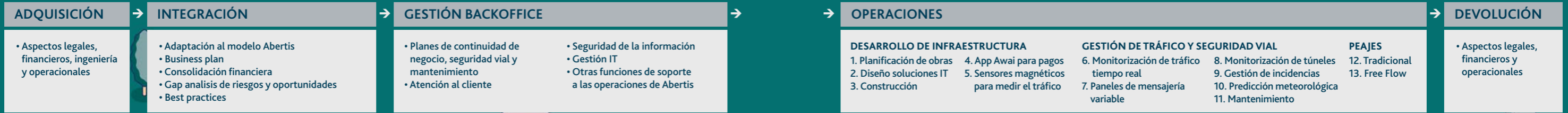
El compromiso a largo plazo y la alta calidad de sus servicios la convierten en un gran aliado para las Administraciones.



La inversión continua en tecnología e ingeniería inteligente, manteniendo día a día la red de autopistas en los máximos niveles de servicio para garantizar a los clientes un viaje rápido, cómodo, fácil y seguro.



Aunar fortaleza financiera y experiencia industrial para tener una gran capacidad de financiación en los mercados mundiales y contar con el mejor know-how del sector.



INNOVACIÓN

- Abertis Future Road Lab
- Beyond Roads
- Global Challenges

MEDIO AMBIENTE

ECONOMÍA CIRCULAR

14. Reutilización de asfalto in situ
15. Recuperación y tratamiento de residuos
16. Materiales reciclados

CAPITAL NATURAL

17. Pasajes para fauna
18. Replantaciones
19. Contaminación acústica

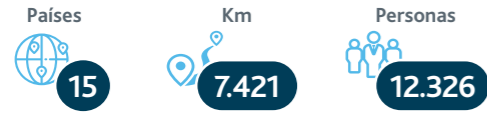
REDUCCIÓN DE EMISIONES

20. Rehabilitación energética de edificios
21. Placas fotovoltaicas
22. Flota de V.E.
23. Puntos de recarga
24. Luminarias LED

FUNDACIÓN ABERTIS

- Educación vial
- Acción social
- Cátedras Abertis
- Medio ambiente

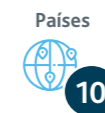
Unidades de negocio



En Abertis controlamos **7.421 kilómetros** de vías de alta capacidad y calidad en 15 países de Europa, América y Asia. Asimismo, somos el operador de autopistas de referencia en países como Chile, Brasil, México o Puerto Rico y tenemos una importante presencia en Francia y en otros como España, Italia o Estados Unidos.

A través de Emovis (Abertis Mobility Services), también llevamos a cabo la implementación de soluciones y servicios de movilidad que regulan el uso de infraestructuras urbanas e interurbanas.

Gracias a la estrategia de internacionalización que hemos desarrollado en los últimos años, actualmente cerca del 90% de nuestros ingresos proceden de fuera de España.



emovis
Abertis Mobility Services

España

Concesiones **7**

Km **631**

Personas **744**



Brasil

Concesiones **6**

Km **2.631**

Personas **4.187**



Francia

Concesiones **3**

Km **1.873**

Personas **2.117**



Chile

Concesiones **4**

Km **494**

Personas **430**



Italia

Concesiones **1**

Km **236**

Personas **453**



México

Concesiones **5**

Km **937**

Personas **1.490**



Argentina

Concesiones **2**

Km **175**

Personas **1.608**



India

Concesiones **2**

Km **152**

Personas **46**



EE.UU.

Concesiones **1**

Km **12**

Personas **170**



Abertis Mobility Services

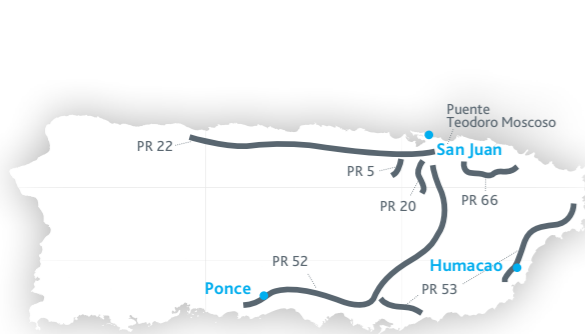


Puerto Rico

Concesiones **3**

Km **281**

Personas **110**



Emovis - Abertis Mobility Services (AMS) es el referente global de Abertis en el desarrollo de productos y soluciones de movilidad basadas en peaje, orientado a la transformación del panorama de la movilidad.

Destacado por su capacidad de combinar innovación tecnológica y excelencia operativa, Emovis ha logrado avances significativos en el mercado estadounidense, reconociendo su potencial para apoyar la transformación de la movilidad en la región, mediante proyectos implementados en 5 Estados.

Con un portafolio de vanguardia que abarca toda la cadena de valor del peaje, 18 proyectos desplegados internacionalmente y presencia en 8 oficinas distribuidas en 7 países; Emovis opera como un socio confiable para proteger los ingresos de las autoridades, operadores y agencias de transporte a nivel mundial.



10
Países con servicios



810
Personas operando en 10 países



+40
Años de experiencia



+4
Millones de cuentas de clientes en USA



+550
Millones de transacciones anuales



150.000
Multas emitidas por cuenta de entidades competentes



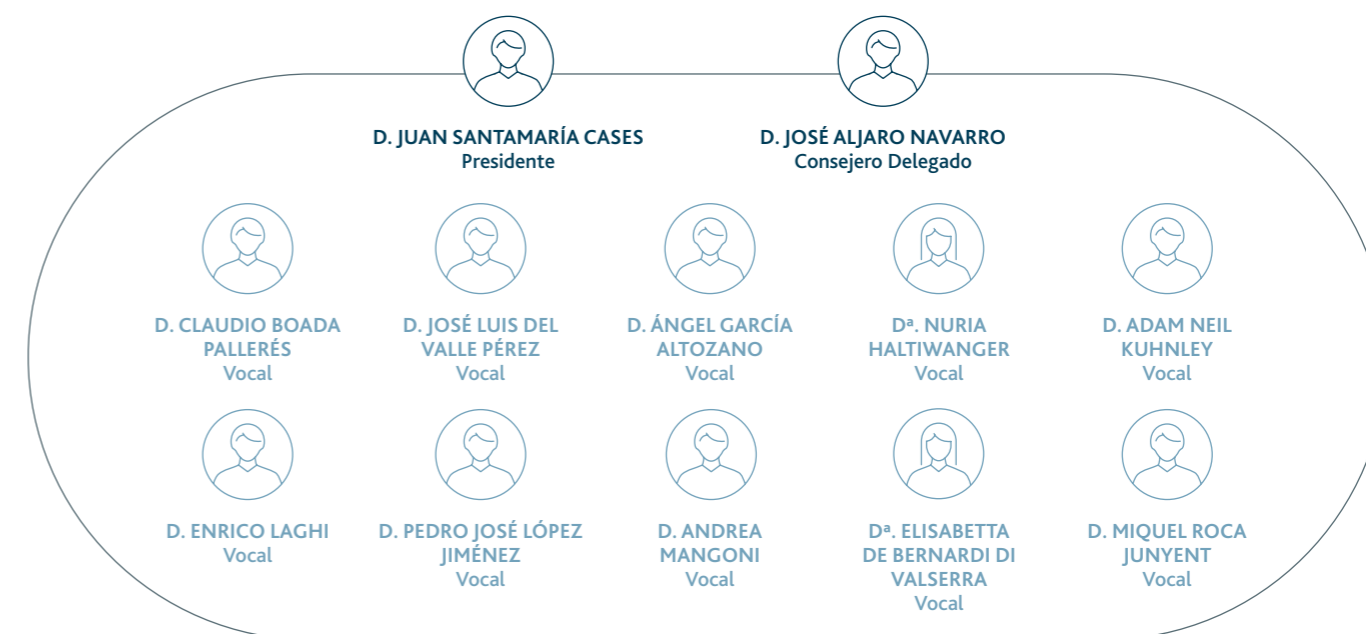
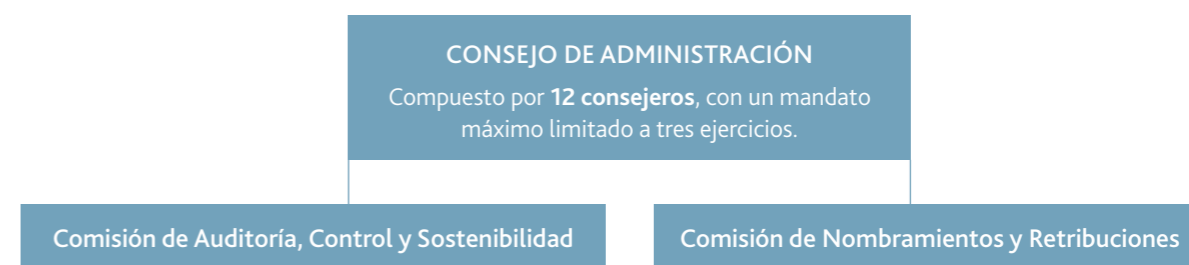
CENTRO
OPERATIVO
VIABILITÀ

Gobierno Corporativo

En Abertis estamos comprometidos con la excelencia, el fomento de la sostenibilidad y las buenas prácticas de gobernanza.

Una de las fortalezas de Abertis, compañía participada por Mundys, ACS y Hochtief, es la estructura de los órganos de gobierno y el proceso de toma de decisiones. Nuestro modelo de gobierno se fundamenta en el Consejo de Administración y en sus comisiones: la Comisión

de Auditoría, Control y Sostenibilidad y la Comisión de Nombramientos y Retribuciones. Su máxima prioridad es la **excelencia en materia de buen gobierno, así como fomentar la sostenibilidad y las buenas prácticas de gobernanza.**



Seguridad de la información

La seguridad de la información es uno de los pilares de la estrategia de Abertis. En un entorno cada vez más digitalizado, contar con un gobierno sólido de la seguridad es clave para garantizar la continuidad del negocio y la resiliencia empresarial.

Nuestro objetivo principal es fortalecer la resiliencia operativa mediante la gestión proactiva de los riesgos, los incidentes de seguridad de la información y situaciones de crisis, apoyada en planes de contingencia robustos y alineados con la operación.

De esta forma, promovemos una cultura de seguridad de la información integrada en la actividad diaria, a través de programas de concienciación y formación que involucren a toda la organización y refuerzan la protección de la información a todos los niveles.

Los 5 pilares de nuestra estrategia de seguridad de la información

- 1  Gobierno de la identidad
- 2  Gobierno de datos
- 3  Gestión de amenazas
- 4  Continuidad de negocio
- 5  Cumplimiento normativo

Modelo de Compliance

En Abertis ejercemos nuestras actividades con **integridad, ética, transparencia y en estricto cumplimiento con la normativa aplicable.** La adecuada gestión de los riesgos legales y un cumplimiento ético, así como la aplicación de nuestros valores en el desarrollo de nuestra actividad, protege y reduce el riesgo de imputación legal y de ocurrencia de conductas inapropiadas, tanto para nuestro Grupo de Empresas, como para nuestra cadena de actividad y nuestros grupos de interés.

Para ello, contamos con un Modelo de Compliance híbrido a nivel de Grupo, basado en un doble control del riesgo: por un lado, por la propia Unidad de Negocio a través del correspondiente *Local Compliance Officer*; y, por el otro, a través de la supervisión periódica por parte del área de Compliance de la Corporación, asegurando así el cumplimiento de los deberes de diligencia de la matriz con respecto a las filiales.

Personas y talento

En Abertis, nuestras personas son el motor de nuestro éxito. Su esfuerzo, innovación y profesionalidad permiten que más de 12.000 empleados en 15 países contribuyan cada día a nuestra posición global de liderazgo en la gestión de infraestructuras y movilidad.

Por ello, velamos por una cultura de respeto, colaboración, seguridad y bienestar en el lugar de trabajo, siempre alineada con nuestros valores corporativos.

Gestión del talento

Ayudar y acompañar a las personas a **crecer y a desarrollarse** es una prioridad para Abertis. Queremos fomentar un entorno laboral basado en la mejora continua, donde cada persona pueda aprovechar su máximo potencial y anticiparse a las necesidades del futuro.

Con este objetivo, contamos con un Plan de Formación anual para cubrir las necesidades de todas las personas de nuestro equipo, con formaciones de carácter estratégico, transversal, técnico y obligatorio, identificadas por cada área funcional.

Asimismo, llevamos a cabo programas específicos de desarrollo global para la alta dirección, programas de coaching y mentoring destinados a elevar el nivel de competencias de nuestra plantilla, así como programas para identificar y desarrollar a las personas con alto potencial.

Diversidad, igualdad e inclusión

En Abertis tenemos un firme compromiso con la diversidad, la igualdad y la inclusión como **valores inalienables de una sociedad justa**.

Y estamos convencidos de que un equipo humano compuesto por personas que aporten diversidad de experiencias, ideas y opiniones fortalece y enriquece nuestra compañía. Por este motivo, promovemos la diversidad a través de los procesos de selección, promoción interna y de los programas de formación y desarrollo. Asimismo, ofrecemos a nuestra plantilla oportunidades justas e igualitarias en la contratación, la formación y el desarrollo, la retribución y la promoción.

Seguridad, salud y bienestar

Nada es más importante que la salud y el bienestar presente y futuro de nuestras personas. Por ello, todas disponen de un **Seguro de Vida y Accidentes Corporativo** y son partícipes de un **Plan de Previsión Social**. Además, disfrutan de un programa de Beneficios Flexibles, según el cual disponen de un importe anual que les permite contratar aquellos beneficios que más se adapten a sus necesidades personales y familiares.

Del mismo modo, estamos comprometidos con el impulso de la **conciliación de la vida laboral y personal** contando con las siguientes medidas:

- ⦿ Jornada continuada desde mediados de junio hasta mediados de septiembre, todos los viernes del año y vigilias de festivos.
- ⦿ Flexibilidad en las horas de entrada y salida.
- ⦿ Mayor número de días de permiso por nacimiento o cuidado de menor.
- ⦿ Posibilidad de acumulación de lactancia.
- ⦿ Permisos retribuidos más extensos por matrimonio, enfermedad, fallecimiento de familiares o traslados.
- ⦿ Excedencias voluntarias especiales por situaciones como el cuidado de personas, estudios o colaboración con ONG.



Gestión del talento

33,8

Horas de formación media por persona

59.363

Horas de formación en sostenibilidad y derechos humanos



Diversidad, igualdad e inclusión



32,4%

Mujeres en puestos directivos y mandos intermedios

313

Personas con diversidad funcional



Seguridad, salud y bienestar

99%

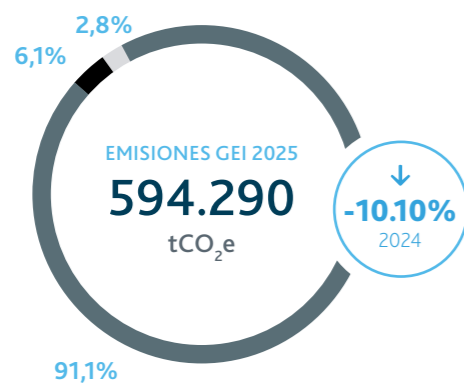
De la plantilla con contratación indefinida

337

Empleados acogidos a permisos parentales en 2025

Estrategia de Sostenibilidad

Nuestra Estrategia de Sostenibilidad 2022-2030 es la respuesta de Abertis a los retos ambientales, sociales y de gobernanza que afronta nuestro planeta. Bajo el lema **We Have a Plan** hemos definido tres ejes sobre los que basamos nuestra estrategia: **descarbonización, seguridad vial y cultura corporativa**. Cada uno de estos pilares lleva asociados una serie de iniciativas cuantificables y medibles que aplican a cada una de las unidades de negocio que integran la compañía en todo el mundo.



● Alcance 1 ● Alcance 2 ● Alcance 3

De acuerdo con nuestro objetivo de liderar la transformación de la sociedad hacia la movilidad sostenible, en 2021 definimos nuestra **Estrategia de Sostenibilidad 2022-2030**, alineada con los Objetivos de Desarrollo Sostenible (ODS) y con Science Based Target (SBTi). La dividimos en tres ESG Plan trienales y establecimos tres ejes principales de acción: Transparente y exigentes, Ecoeficientes y respetuosos, Responsables y conscientes.

El ESG Plan 2022-2024 fué un éxito. Por un lado, fortaleció la gestión de la sostenibilidad mediante la herramienta ESG Plan estratégicamente alineada con la gestión financiera, y, por otro lado, permitió un aumento significativo en los niveles de participación de los actores clave involucrados.



ESG PLAN 2025-2027

Los buenos resultados del ESG Plan 2022-2024 permiten avanzar hacia un nuevo plan **ESG Plan 2025-2027 con objetivos renovados y centrados en descarbonización, transición energética y economía circular**.

EJE	COMPROMISOS ESG PLAN 2025-2027	OBJETIVOS CUANTITATIVOS ESG PLAN 2025-2027	TARGET 2027
 ECO-EFICIENCIA		Reducción de las emisiones de alcances 1 y 2 (respecto a 2019)	>40%
	Reducimos la huella de carbono de la organización y nuestras actividades	Reducción de las emisiones de la compra de productos y servicios en relación con los millones de km recorridos por los usuarios (respecto 2019)	>16%
	Innovamos en base a criterios de economía circular en toda nuestra cadena de valor	Aumento del número de puntos de recarga eléctricos para clientes	>918
		Total de electricidad consumida de origen renovable	>85%
 SEGURIDAD Y CALIDAD		Residuos generados reciclados o preparados para el reciclaje	75%
	Garantizamos y promovemos la seguridad vial y la salud laboral	Reducción del índice de mortalidad (IF3) (en comparación con 2024)	15%
	Aseguramos la igualdad de oportunidades y potenciamos la calidad del empleo	Reducción del índice de frecuencia de accidentes con baja laboral de trabajadores directos	<8
		Mujeres en posiciones de dirección y mandos intermedios	>33%
 BUEN GOBIERNO, TRANSPARENCIA Y RESPONSABILIDAD		Formación media por empleado	24 h
	Generamos sinergias positivas con la comunidad local	Mantener el nivel de compra local	>90%
	Rechazamos toda forma de corrupción	Cifra de negocio cubierta (al menos en un período de 3 años) por un sistema de diligencia debida en materia de DD.HH. implementado	100%
	Desarrollamos una cultura organizacional basada en principios éticos y de sostenibilidad	Proveedores críticos evaluados y auditados (al menos en un período de 3 años) según criterios ESG, y abordaje de señales de alerta	100%
	Logramos la excelencia de buen gobierno	Posiciones directivas y mandos intermedios formados en sostenibilidad	100%
		Cifra de negocio con un sistema de gestión ambiental (ISO 14001 EMS) implantado y certificado	80%
		Posiciones directivas y mandos intermedios formados en antimonopolio	100%



Innovación

En Abertis alineamos los objetivos de la **innovación** con las líneas estratégicas de la compañía y la ponemos al servicio del resto de unidades de negocio del Grupo.

Excelencia operativa

Desde Innovación se identifican diferentes áreas de interés con alto potencial, así como el análisis de nuevas tendencias que, junto a un grupo de expertos, permiten desarrollar un plan de iniciativas fundamentales para la continua excelencia operativa.

WAYNE autopistas

El uso de datos de vehículos conectados nos permite anticipar situaciones de riesgo gracias a sus indicadores de fricción en la vía.

Tank emovis

Tank es un voicebot y chatbot de IA generativa diseñado para transformar la atención al cliente en los call center de Emovis y por extensión de todo el Grupo.



+140
Iniciativas



10
Unidades de negocio



+80
Expertos involucrados



5
Áreas de interés abiertas



+12
Soluciones implantadas

Ecosistema innovador

El Grupo cuenta con una sólida trayectoria de colaboración con empresas emergentes, tanto a nivel global como a nivel local, permitiendo el desarrollo de proyectos de investigación, junto con otras corporaciones, universidades y startups.

Bajo **Beyond Roads**, el *hub* de innovación del Grupo que se basa en la tecnología y el uso de datos para desarrollar soluciones inéditas, trabajamos con todas las unidades de negocio y con otros actores del ecosistema para anticiparnos a los cambios de la industria y abordar los retos y oportunidades de la nueva movilidad.

Entre las iniciativas destacadas se encuentra el "**Zero Accidents AI Challenge**", segunda edición del **Abertis Global Challenge** promovido por Abertis y su Fundación. Este programa busca soluciones basadas en datos satelitales y de vehículos que contribuyan a alcanzar la **Visión Cero Accidentes** en la red de autopistas del grupo.

Más de **60 startups** de **22 países** participaron en la convocatoria, cuyo ganador tiene la oportunidad de desarrollar un proyecto piloto en una de las operaciones internacionales de Abertis.

Beyond Roads
Abertis innovation



Innovación desde dentro

En Abertis entendemos que la innovación debe ser integrada, participativa y abierta. Por eso, en 2025 iniciamos el programa **Intrapreneurs**, el programa de intraemprendimiento de Abertis, que busca fomentar la innovación, la creatividad y el pensamiento emprendedor dentro del grupo.

De esta forma, colaboradores de todo el Grupo tienen la oportunidad de presentar sus ideas, probarlas con usuarios reales y construir prototipos funcionales con el objetivo de lanzar un piloto.

Soluciones destacadas

Del simulador a la seguridad real

Formación en VR inmersiva que integra la seguridad en las operaciones diarias, permitiendo a los equipos experimentar tanto los procedimientos correctos como las consecuencias de errores, sin riesgos reales. Este impacto emocional fortalece la cultura de seguridad mediante la concienciación y la visión predictiva a partir de datos de rendimiento.

Toll-by-Voice

Pago de peaje activado por voz que permite a los conductores sin TAG pagar instantáneamente a través de Alexa, Google o Siri. Esta solución manos libres mejora la comodidad del usuario, reduce las pérdidas de ingresos y mejora la seguridad vial al minimizar distracciones y agilizar la recaudación de peajes.



155
Ideas



12
Unidades de negocio



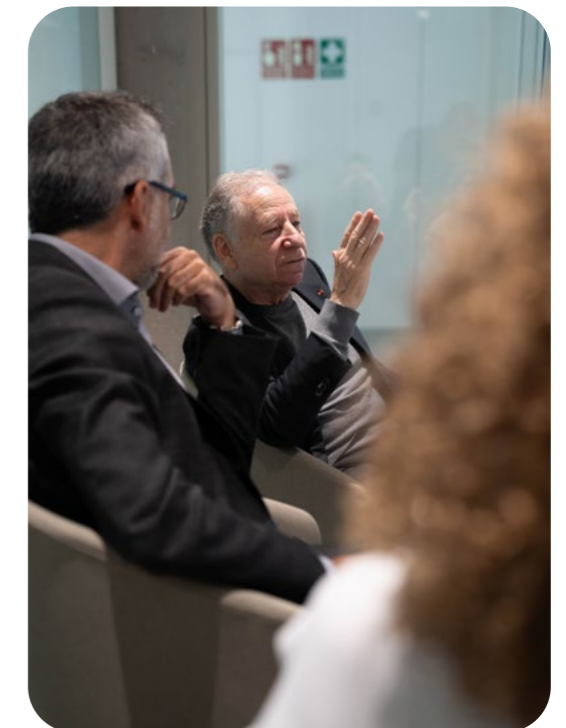
429
Personas involucradas

Future Road Lab, centro de innovación de Abertis

El Future Road Lab de Abertis es un laboratorio colaborativo de ideas ubicado en Barcelona en el que se piensan y se asientan las bases de la que podría ser la carretera del futuro, con especial hincapié en la seguridad y la reducción de la contaminación que se produce en las vías.

Generamos impacto real junto a líderes como **VW** y **Google**, habilitando la primera vía homologada en España para el envío de alertas en tiempo real a vehículos conectados de VW y a los usuarios de la aplicación AWA1.

Además, hemos impulsado más de 50 visitas institucionales con proveedores, administraciones y otros grupos de interés, con un objetivo común: abrir las puertas de la empresa y reforzar nuestra posición como referente en innovación.



Fundación Abertis

La Fundación Abertis nace en 1999 para fomentar el desarrollo sostenible en los países donde Abertis opera. Es parte de nuestra estrategia de sostenibilidad y promueve iniciativas de seguridad vial, medioambiente, acción social y acción cultural. Establece alianzas estratégicas alrededor del mundo con instituciones como UNICEF y UNESCO. A su vez, promueve el talento internacional con la concesión de becas a más de 700 estudiantes a través de una Red Internacional de Cátedras en la que han participado 900 investigadores y estudiantes provenientes de 15 nacionalidades distintas, con más de 200 premiados a lo largo de las diferentes ediciones.

Nos movemos por un mundo mejor

Seguridad vial

La seguridad vial es una de las máximas prioridades para Abertis. A través de su Fundación conciencia y fomenta la educación vial para reducir la siniestralidad, es decir, el número y la gravedad de los accidentes. Sus grupos prioritarios son la infancia y los jóvenes, en especial los que viven en países de alto riesgo en cuanto a seguridad del tráfico. La Fundación Abertis mantiene su compromiso social mediante la sólida alianza que mantiene con UNICEF desde 2017 a través de programas específicos en Brasil y México.



Acción cultural

Fundación Abertis protege el patrimonio histórico y artístico, además de los valores culturales de los distintos países. Sin ir más lejos, su sede se encuentra en el castillo de Castellet, situado en el parque natural del Foix entre Barcelona y Tarragona. También, colabora con entidades culturales como la Agencia Española de Cooperación Internacional para el Desarrollo (AECID), que le ha ayudado a trasladar obras de artistas como Dalí, Miró, Gaudí o Picasso fuera de España para mostrar el arte español más allá de sus fronteras.



Acción social

Para contribuir a la sociedad, Abertis participa en acuerdos tanto nacionales como internacionales, que canaliza a través de su Fundación. A su vez, mantiene un vínculo con las administraciones públicas de los territorios en los que participa, que le permite reaccionar de forma inmediata a emergencias sociales o sanitarias. Otra forma de materializar su compromiso social es mediante la puesta en marcha de iniciativas en los ámbitos de la educación y la salud. En este sentido, destaca el apoyo al programa Muévete por Valencia de la Fundación Princesa de Girona, impulsado como respuesta a los efectos devastadores de la DANA en la región. Esta iniciativa fomenta el emprendimiento juvenil, ofreciendo herramientas que permiten a los jóvenes desarrollar y poner en marcha sus ideas de negocio.



Acción medioambiental

Su sede, el castillo de Castellet, actúa como el Centro Internacional UNESCO para las Reservas de la Biosfera Mediterráneas (Centro UNESCO MED), ejemplo de liderazgo del sector privado en el avance de la sostenibilidad ambiental. Este centro promueve la colaboración, el intercambio y la transferencia de conocimiento entre 72 Reservas de la Biosfera Mediterráneas, generando un impacto basado en la formación y el desarrollo de proyectos dedicados a la mitigación y adaptación del Cambio Climático a través de la resiliencia ambiental, económica y social.

Cátedras Abertis

La Red Internacional de Cátedras Abertis es un hub con presencia en siete países que se encarga de complementar las actividades de Abertis, con el fin de hallar soluciones innovadoras para afrontar los retos de la movilidad del futuro, estableciendo así un fuerte vínculo entre universidad y empresa. Las Cátedras Abertis, cuya primera cátedra se fundó en 2003, conforman lo que se conoce como Red Internacional de Cátedras Abertis, que decide los ganadores de los Premios Internacionales Cátedras Abertis. Esta Red, conjuntamente con las universidades, desarrolla actividades de investigación que favorecen el crecimiento del capital intelectual. Asimismo, contribuye a poner al servicio de toda la sociedad en general, y de la comunidad de expertos en particular, los avances registrados en su ámbito, con el fin de mejorar la movilidad y la calidad de vida de las personas.



 abertis

www.abertis.com

 Abertis

fundación
 abertis

www.fundacioabertis.org

 Fundación Abertis

